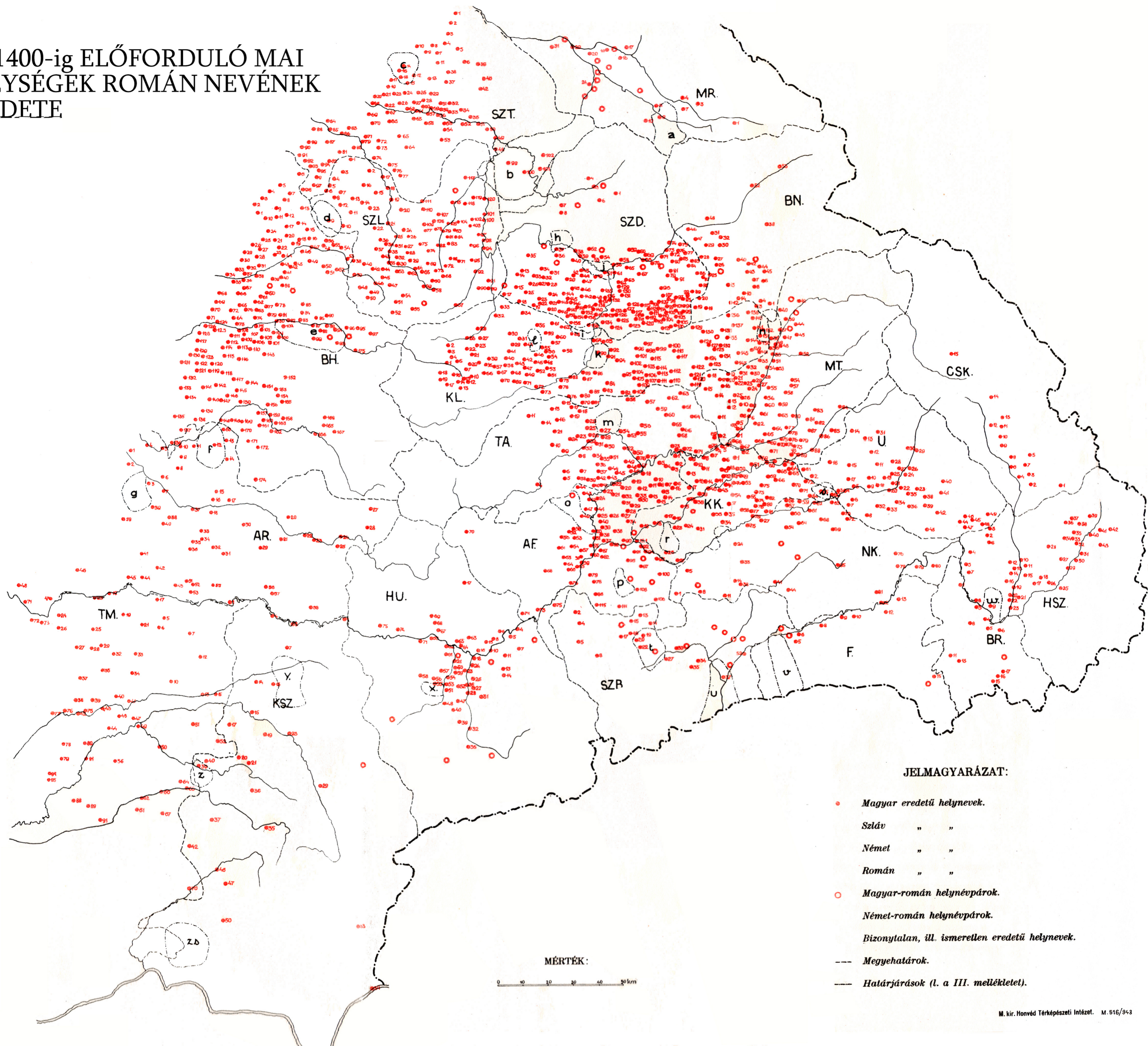


AZ 1400-ig ELŐFORDULÓ MAI HELYSÉGEK ROMÁN NEVÉNEK EREDETE



JELMAGYARÁZAT:

- Magyar eredetű helynevek.
- Szláv „ „
- Német „ „
- Román „ „
- Magyar-román helynévpárok.
- Német-román helynévpárok.
- Bizonytalan, ill. ismeretlen eredetű helynevek.
- Megyehatárok.
- Határjárások (l. a III. melléklet).

