



1. Perényi János (†1485) sírköve.  
Tóketerebes, rk. (egykori pálos) templom



2. Hunyadi család címere. 1473. Visegrád, Mátyás király Múzeum



3. Ajtókeret töredéke rozettadísszel a budai várpalotából. 1479–1480 körül.  
Budapesti Történeti Múzeum



4. Sírkő az Adefi család címerével.  
1490–1500. Budapest Történeti Múzeum





5. Ernuszt Zsigmond pécsi püspök címerköve Szentgyörgy várából (Gyurgyevác). 1488. Zágráb, Povijesni Muzej Hrvatske



6. Báthory András címerköve Ecsed várából. 1484. Nyíregyháza, Jósa András Múzeum



7. Sziréntöredék Aragóniai János érsek címerkövéből. 1483–1485. Esztergom, a Főszékesegyház kriptája.



8. Töredék Beatrix udvarhölgyének (?) síremlékéből.  
1495. Esztergom, Balassa Bálint Múzeum



9. Báthory Miklós váci püspök címerköve.  
1485. Vác, Székesegyház



10. Nagyrévy András püspök, pesti plébános tabernákuluma. Részlet az alapító  
címerével.

1504–1506. Pesti belvárosi plébániatemplom



11. Kalonday György sírköve. 1500–1510 körül. Kalonda, rk. templom



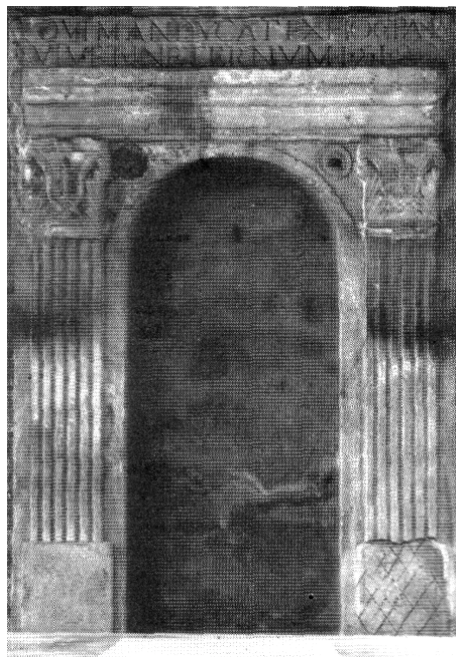
12. Tabernákulum, Bajoni István váci kanonok alapítása.  
1485–1500. Tereske, rk. (bencés) templom



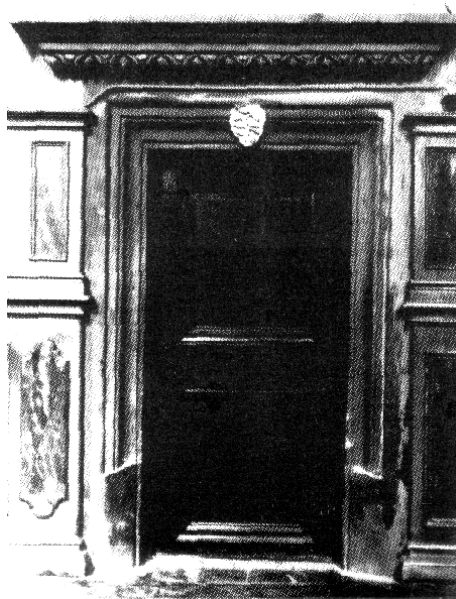
13. Csaholyi Gáspár egri kanonok sírköve.  
1514. Eger, Dobó István Vármúzeum



14. Sírkőtöredék vésett virágdíszsel.  
1520–1530 körül. Eger, Dobó István Vármúzeum.



15. Tabernákulum. 1519. Pomáz, rk. templom



16. Sekrestyeajtó. 1490, 1500 körül. Andocs, rk. templom

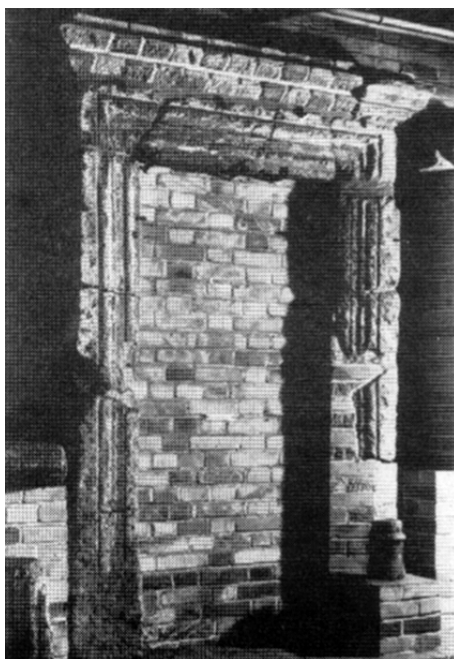


17. Baluszter törpepillér Váradi Péter érsek címerével a bácsi várból.  
1490–1501 körül. Budapest, Magyar Nemzeti Galéria



18. Ajtókeret töredéke a pécsi püspöki palotából.  
1510–1520 körül. Pécs, Janus Pannonius Múzeum, Reneszánsz Kőtár





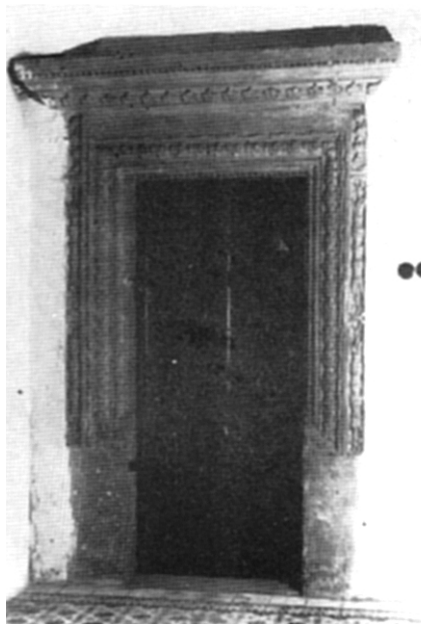
19. Ajtókeret szegedi polgárházból.  
1500–1526. Szeged, Móra Ferenc Múzeum, Kőtár



20. Részlet Egervári Bereck síremlékéről, csináltatta ómaga 1515-ben.  
Egervár, rk. templom



21. Ablak a bártfai városháza homlokzatán.  
1507



22. Ajtó a bártfai városházában.  
1507 körül





23. Pilaszter Szathmáry György püspök tabernákulumáról.  
1510–1520. Pécs, Székesegyház



24. Pillértöredék (vagy kerettöredék) a Szent Jakab-templomból.  
Lőcse, Városi (Szepei) Múzeum



25. Boltozat-gyámkő Koroknya várából.  
1505–1510. Kaposvár, Rippl Rónai Múzeum.



26. Részlet Szathmáry György tabernákulumáról.  
1510–1520. Pécs, Székesegyház



27. Pilaszterfej a sárospataki várból.  
1490–1500. Sárospatak, Rákóczi Múzeum



28. Részlet Pálóczy Mihály (†1518) és Antal (†1526) síremlékéről,  
csináltatta Pálóczy Antal 1519-ben. Sárospatak, Rákóczi Múzeum



29. Tabernákulum (részlet).  
1526 körül. Nyírbátor, ref. templom



30. Perényi Gábor ugcocsi főispán címerkőve családi várából,  
Nyalábból vagy a megyeszékhely, Nagyszőlős várából.  
Nyírbátor, Báthory Múzeum



31. Geréb László erdélyi püspök címerkőve Gyalu várából.  
1485–1500. Kolozsvár, Történeti Múzeum



32. Lázói János főesperes kápolnája, a kapupárkány faragványai.  
1512. Gyulafehérvár, Székesegyház



33–34. Várad, baluszter, törpepillérek a püspöki palotából.  
1506–1512. Egykor befalazva a várfalba



35. a Menyő, a ref. templom kaputimpanonja



35. Menyő, a ref. templom kapuja. Ioannes Fiorentinus műve, 1514.



36–37. Szilágysomlyó, rk templom. Sekrestyeajtó (részletek).  
1532 körül



38. Párkánytöredék, 1536 körül. Magyargyerőmonostor, ref. templom



39. Keszü, ref. templom, a déli kapu (részlet). 1521



40. Pillérkő kőfaragót ábrázoló domborművel.  
XIV. sz. negyede. Kolozsvár, Szent Mihályt-templom szentélye



41. Kolozsvár város pecsétje. XV. sz. eleje. Felirata: „S. consulum . civitatis . coluswar.”  
Kolozsvár, Állami (régebben városi) Levéltár



42. Kolozsvár látképe 1600 körül.  
Rézkarc Egidius van der Rye festménye után. 1617



43. A Hídkapu külső homlokzata a Szamos-híd felől.  
Veress Ferenc felvétele 1859–1860 körül

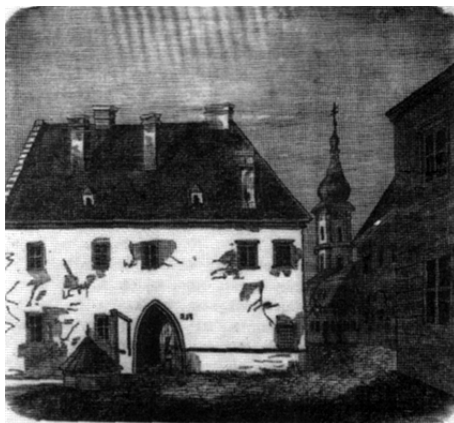




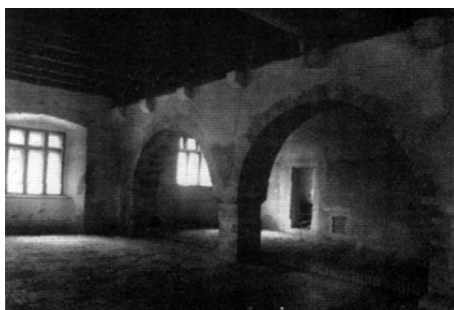
44. Az Óvár északnyugati szögletbástyája (az ötvösök bástyája).  
Jakab Elek nyomán



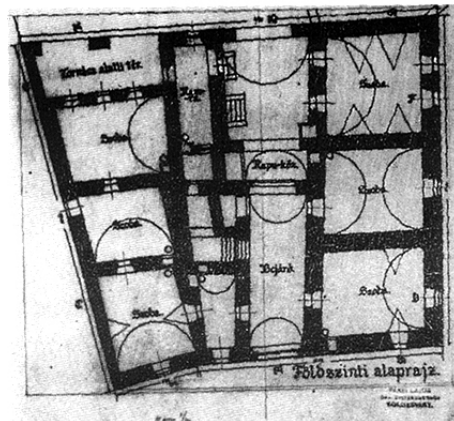
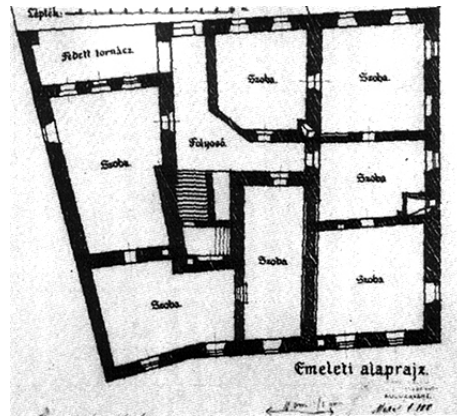
45. A Hídkapu a város felől, azaz a Híd utca felől.  
Veress Ferenc felvétele. 1859–1860 körül



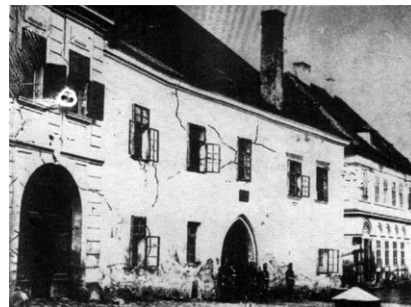
46. A Mátyás-ház 1866-ban. Kővári László után



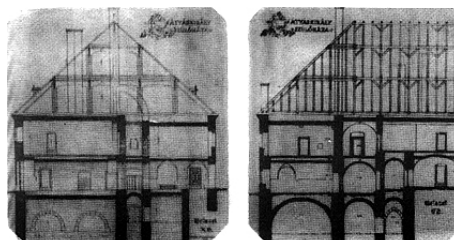
47. A Mátyás-ház emeleti nagyterme. Fekete László felvétele 1942–43 körül



48–49. Az óvári Mátyás ház földszinti alaprajza. Pákei Lajos rajzai



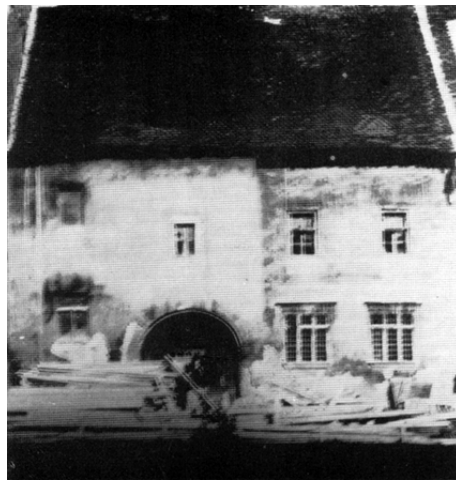
50. Az óvári Mátyás-ház a restaurálás előtt. Veress Ferenc felvétele 1859–1860 körül



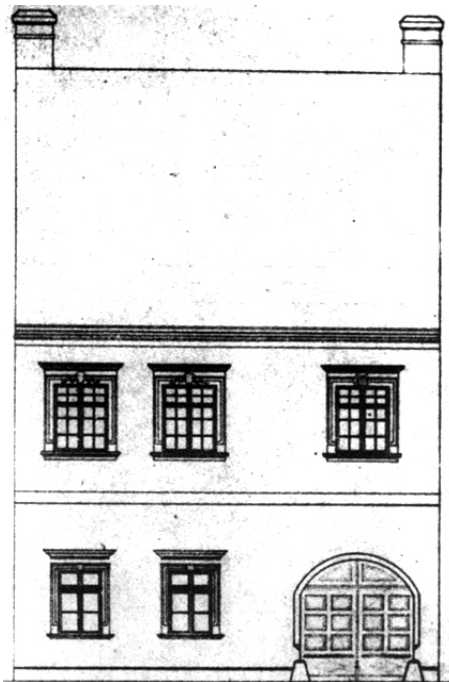
51. Az óvári Mátyás-ház keresztmetszete és hosszmetzete.  
Pákei Lajos rajzai



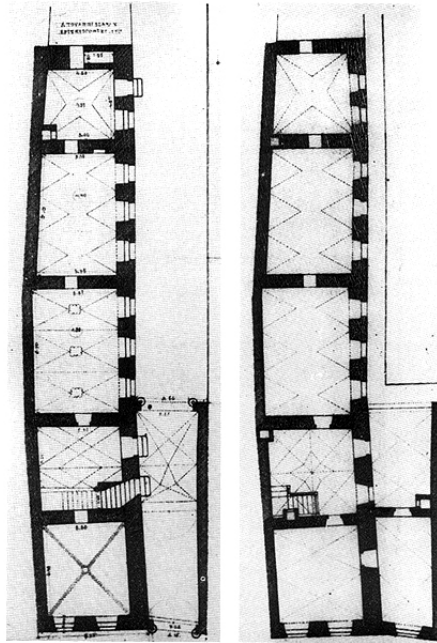
52. A Fő-tér keleti sora a Wolphard-Kakas ház homlokzatával.  
Veress Ferenc felvétele 1859–1860 körül



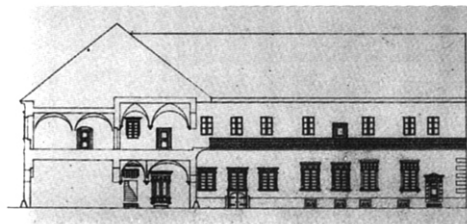
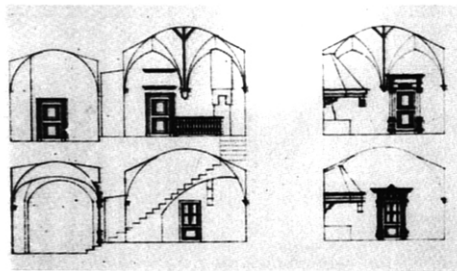
53. Az óvári ún. Basta-ház. Fénykép a XX. század elejéről



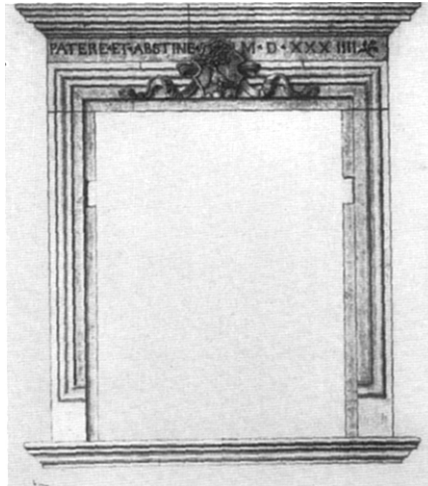
54. A Wolphard-ház homlokzata. Pákei Lajos rajza



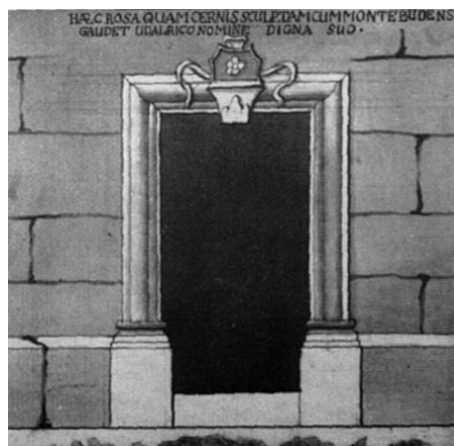
55–56. A Wolphard-Kakas ház földszinti és emeleti alaprajza.  
Fő tér 32(31) sz. Pákei Lajos rajza



57–58. a Wolphard-Kakas ház hosszmetzete és keresztmetzetei.  
Pákei Lajos rajzai



59. Ablak Wolphard Adorján címerével. 1534. A Fő tér 32 (31) sz. házból. Pákei Lajos rajza



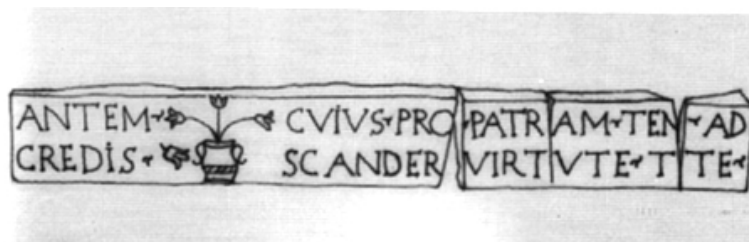
60. Ajtó Budai Udalrik kanonok címerével. 1512. Gyulafehérvár, Lázói János kápolnájának a nyugati falában. Váradi József rajza, XIX. század első fele. Gipszöntvény: Magyar Nemzeti Galéria



61. A Wolphard-ház ablaka (részlet). 1534. Kolozsvár, Történelmi Múzeum



62. Párkányfríz. 1536. Fő tér 18(19) sz. ház



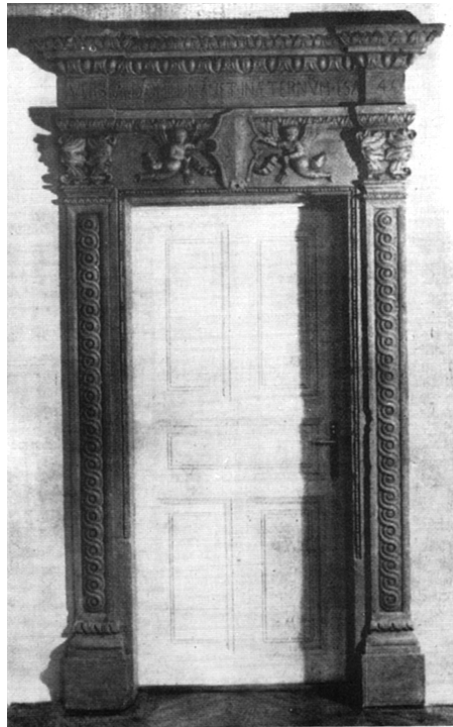
63. Párkányfríz. 1540 körül. Történeti Múzeum



64. Részlet a Wolphard-ház ajtajáról: pilaszterfej. 1541. Történeti Múzeum



65. A Wolphard-ház ajtaja, 1541. Történelmi Múzeum



66. Ajtó a Fő tér 20(21) sz. ház emeleti szobájában. 1540-es évek.





67. Ajtó a Fő téri Bogner-házból. 1560-as évek. Történeti Múzeum



68. Ajtó a Fő téri Bogner-házból. Részlet a frízről. 1560-as évek. Történeti Múzeum



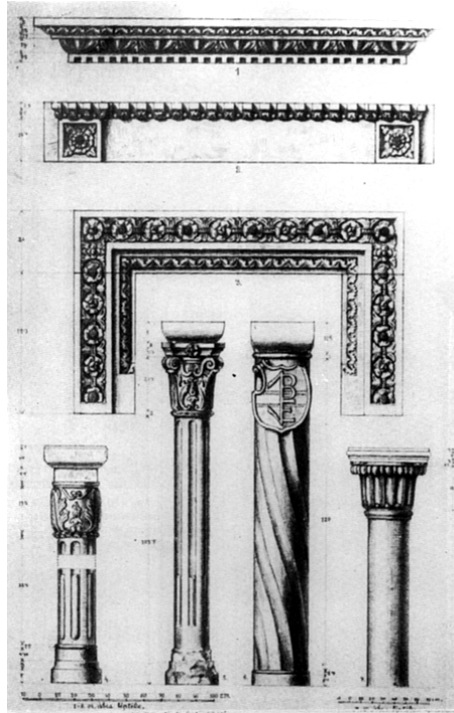
69. Ajtó a Fő téri Bogner-házból. Részlet: pilaszterfő. 1560-as évek. Történeti Múzeum



70. Ajtófél féloszloppal a Bogner-házból. 160-as évek. Bonchida, egykor dr. Bod Péter gyűjteményében



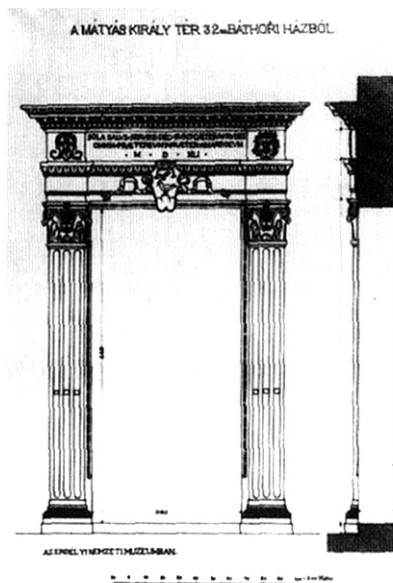
71. Ajtó a Fő téri Bogner-házból. Részlet: pilaszter. 1560-as évek. Történelmi Múzeum



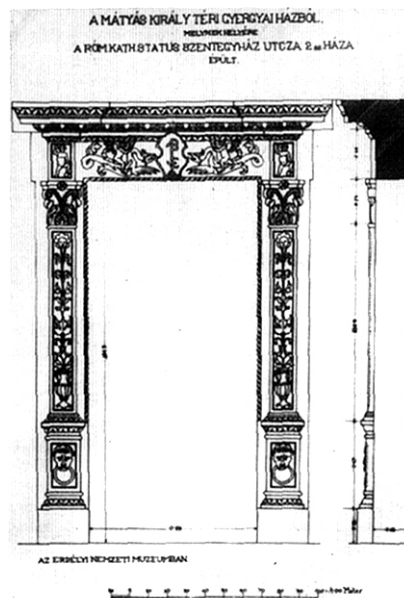
72. Faragványok a Fő téri Bogner-házból. 1560-as évek. (A két szélső oszlop kivételével.)  
Történeti Múzeum. Pákei Lajos rajza



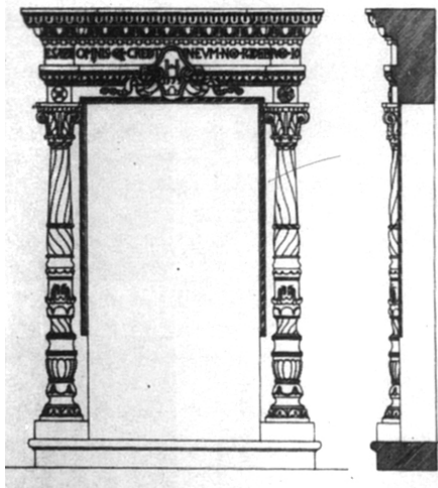
73. Ajtó a Fő téri Bogner-házból. 1569. Történeti Múzeum



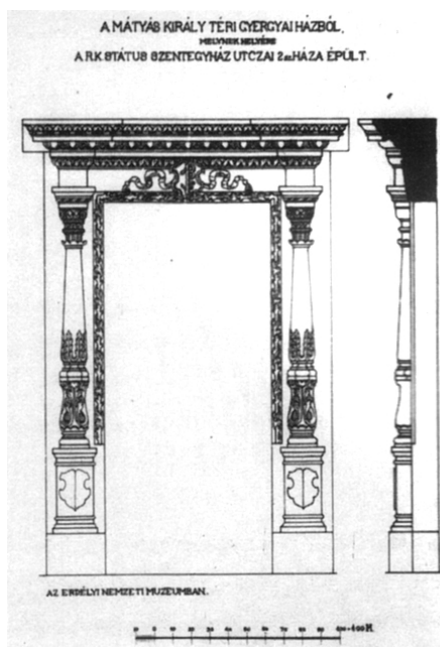
74. Ajtó a Wolphard-házból. 1541



75. Ajtó a Bogner-házból. 1560 körül.



76. Ajtó az óvári Basta-házból. 1553. Pákei Lajos rajza



77. Ajtó a Bogner-házból. 1569. Pákei Lajos rajza



78. Kandalló a Fő téri Bogner-házból. 1560-as évek. Történeti Múzeum



79. Gyámkő a Fő téri Bogner-házból. 1568. Történeti Múzeum



80. Gyámkő a Fő téri Bogner-házból. 1560-as évek. Befalazva a Pákei-villában



81. Ajtó (részlet) Petrus Minch Fő téri házából. 1574. Befalazva az egykori Pákei-villában

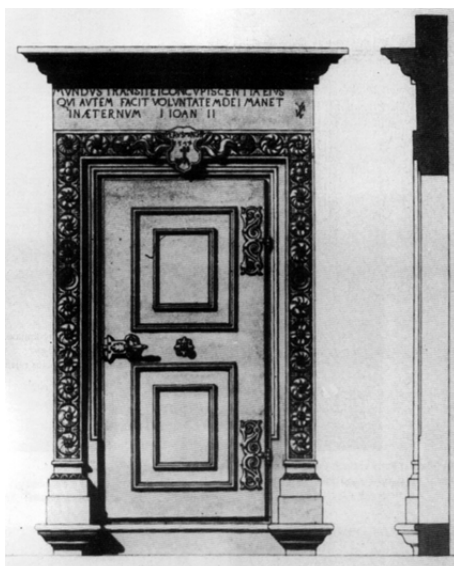


82. Baluszter-oszlop a Fő téri 19(20). sz. házból. A Pákei-villa kertjében

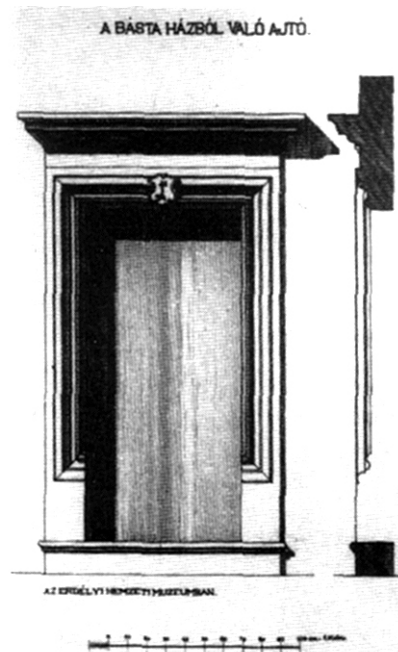




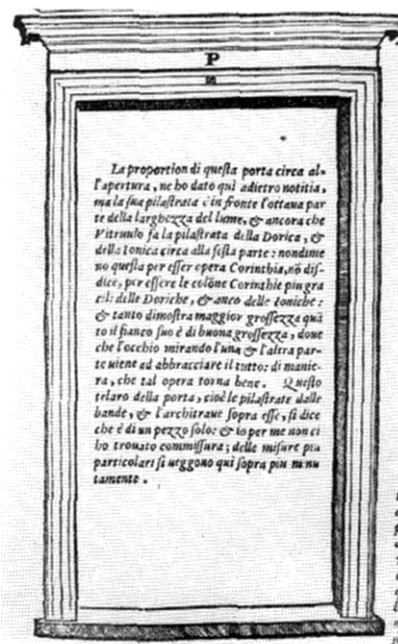
83. Az emeleti boltozatos szoba záróköve Petrus Minch Fő téri házában. 1583. Fő tér 19(20). sz.



84. Ajtó Petrus Minch monogramjával. 1574. A Fő téri 19(20). sz. házból, befalazva az egykori Pákei villában. Pákei Lajos rajza



85. Ajtókeret Petrus Minch monogramjával a Fő téri 19(20). sz. házból. 1570-es évek. Történeti Múzeum. Pákei Lajos rajza



86. Ajtókeret rajza Sebastiano Serliótól. 1566



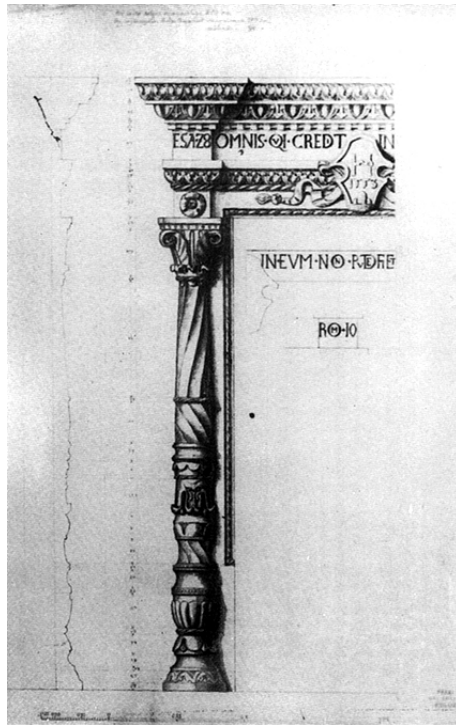
87. Kapupárkány Bernardus Pictor Híd utcai házából. 1514. Történeti Múzeum



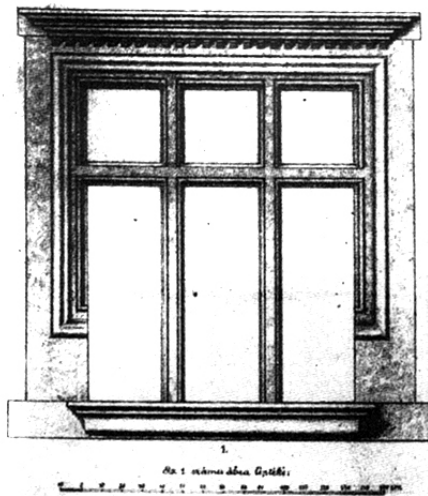
88. Ablak az óvári ún. Basta-házból. XVI. század 2. negyede. Történeti Múzeum



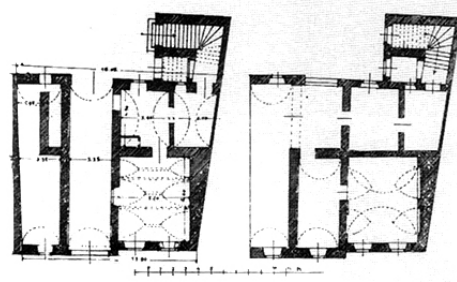
89. Ajtó az ún. Basta-házból. 1553. Történeti Múzeum



90. Ajtó az óvári ún. Basta-házból. 1553. Történeti Múzeum



91. Ablak az óvári ún. Basta-házból. Történeti Múzeum. Pákei Lajos rajza



92. Az óvári ún. ún. Basta-ház földszinti és emeleti alaprajza.  
Egykor Karolina tér (Kis Piac) északi során.  
Pákei Lajos rajzai dr. Kovács István felmérése alapján.

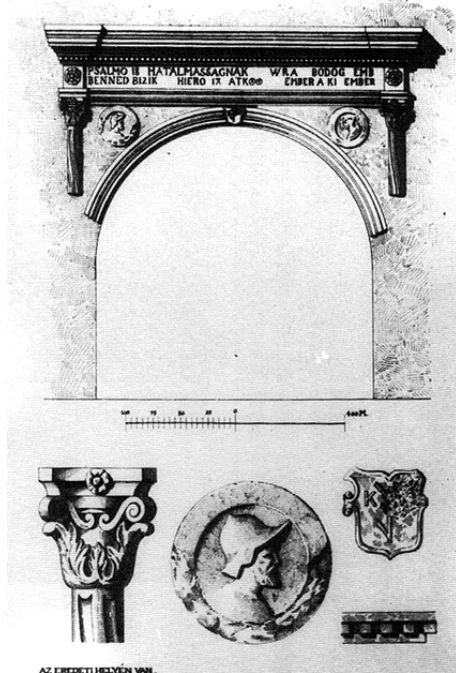


93. Pilaszterfej a Magyar utca 32. sz. ház kapujáról. 1559.



94. A Magyar utca 32. sz. ház kapuja. 1559.

DEÁK FERENCZ UTCZA 22. DR. ISACU AURÉL. HÁZÁNAK KAPUJA.



AZ EREDETI HELYÉN VAN.

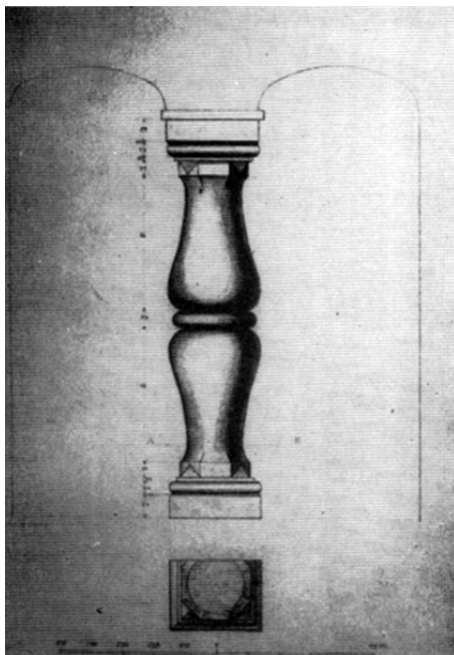
95. Kőfaragó házának egykori kapuja a Közép utcából. 1562–1570. Pákei Lajos rajza



96. A Fő tér 19 (20). és 20 (21). sz. házak a tér északi során. Sárdy István festménye. XIX. Történelmi Múzeum



97. A Fő téri ún. Püspöky-ház egyik baluszter-alakú féloszlopa.  
1570–1580. Történeti Múzeum

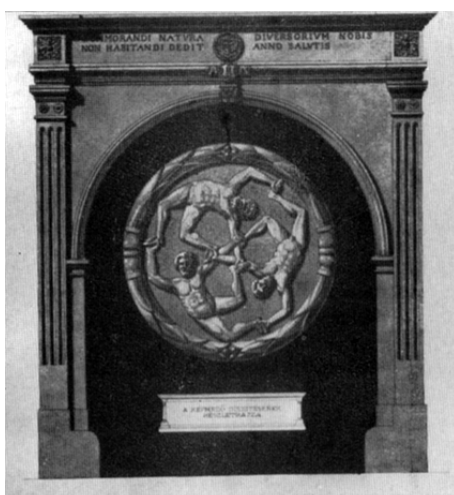


98. Baluszter-alakú oszlop a Fő tér 20 (21). sz. házból.  
1570–1580. Pákei Lajos rajza

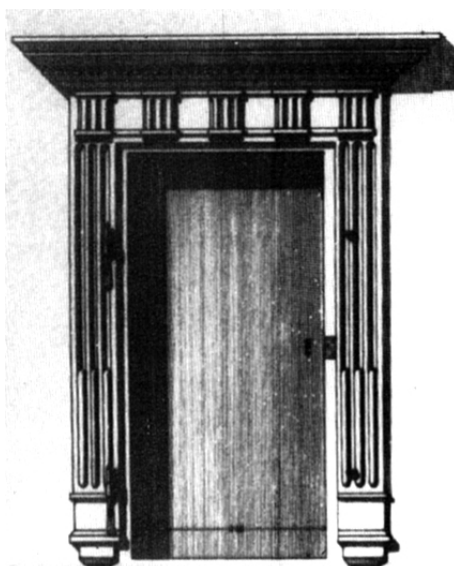


99. A Fő téri ún. Püspöky-ház kapuja. 1571.  
Részlet a párkányról a medallion-domborművel.  
Történeti Múzeum





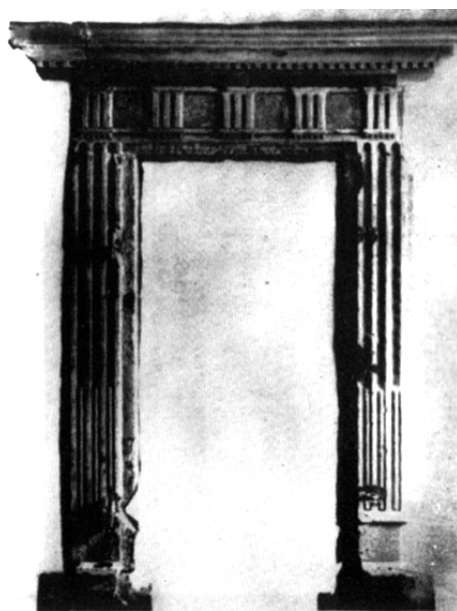
100. A Fő téri ún. Püspöky-ház kapuja. 1571. Pákei Lajos rajza



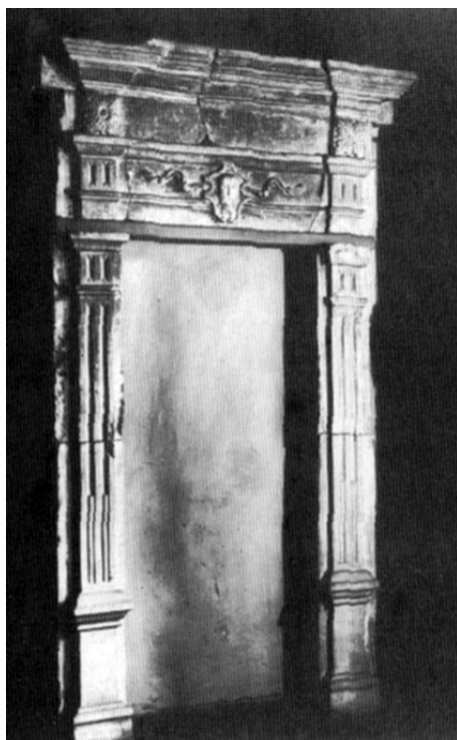
101. Ajtó triglifes frízzel a Fő téri 20 (21). sz. házból.  
1580-as évek. Pákei Lajos rajza



102. A Fő téri Püspöky-ház ablaka. 1570-es évek vége. Történelmi Múzeum



103. A Fő téri Püspöky-ház ajtaja. 1580-as évek. Történelmi Múzeum



104. A Híd utcai ház ajtaja. 1585. Történelmi Múzeum



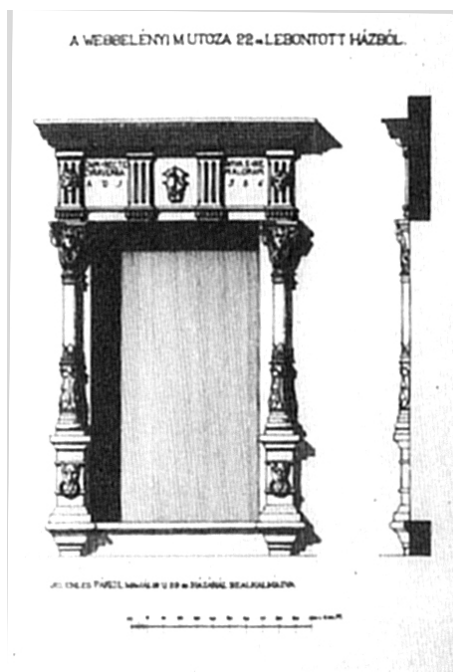
105. A Híd utcai ház kapuja. 1584. Pákei Lajos rajza



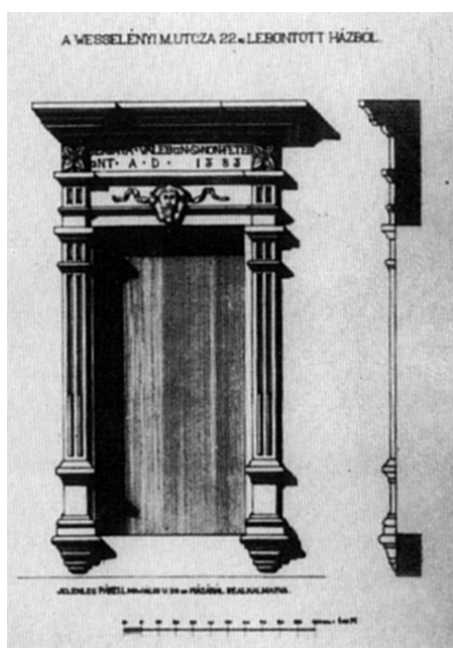
106. A Híd utcai ház ajtaja. 1586. Történeti Múzeum



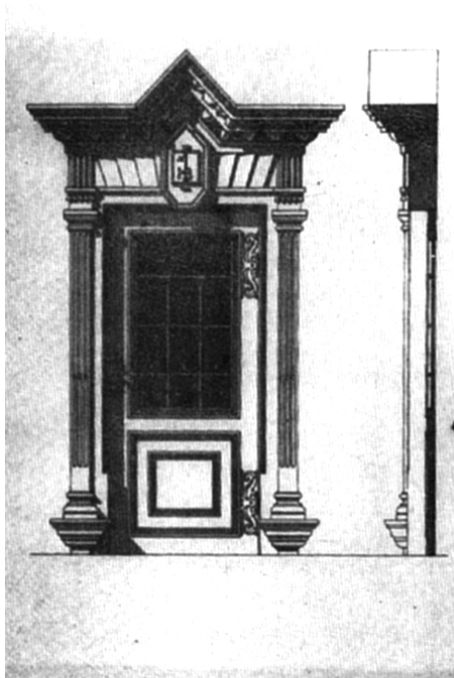
107. A Híd utcai ház ajtaja. 1590-es évek. Történeti Múzeum



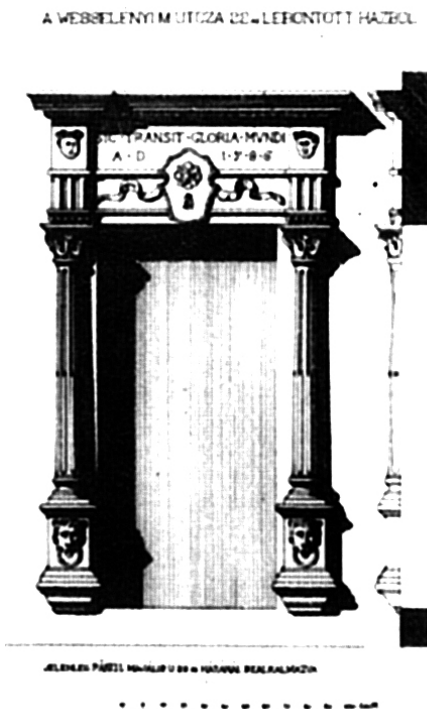
108. Ajtó a Híd utcai házból. 1586. Befalazva az egykori Pákei villában



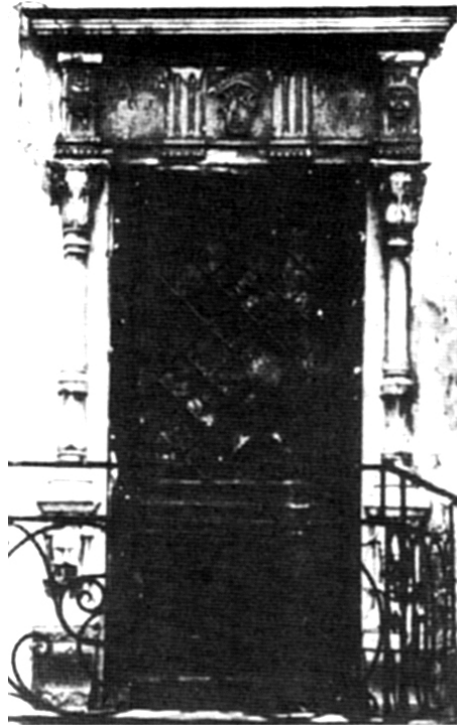
109. A Híd utcai ház ajtaja. 1585. Pákei Lajos rajza



110. Ajtó Hensler Benedek monogramjával a Híd utcai házból. Pákei Lajos rajza



111. A Híd utcai ház ajtaja. 1586. Pákei Lajos rajza

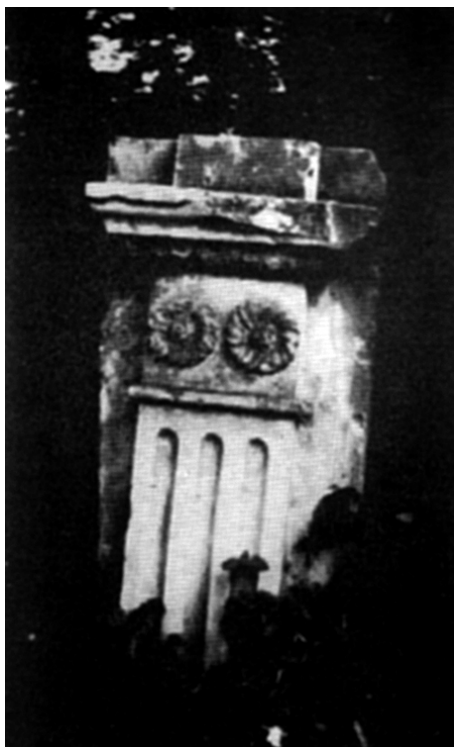


112. Ajtó a Híd utcából. 1586. Befalazva a Pákei villában



113–114. Részletek a Híd utcai ház ajtajából. Befalazva az egykori Pákei villában

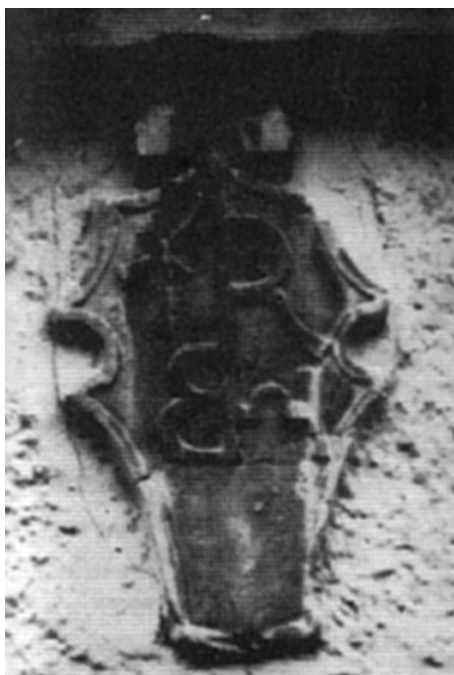




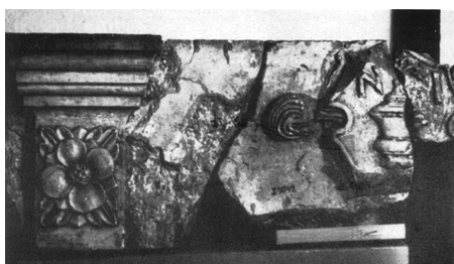
115. Pilaszterfej a Híd utcai ház kapujáról. 1584. Az egykori Pákei villa kertjében.



116. Ablak a Híd utcai házból. 1584. Befalazva az egykori Pákei villában



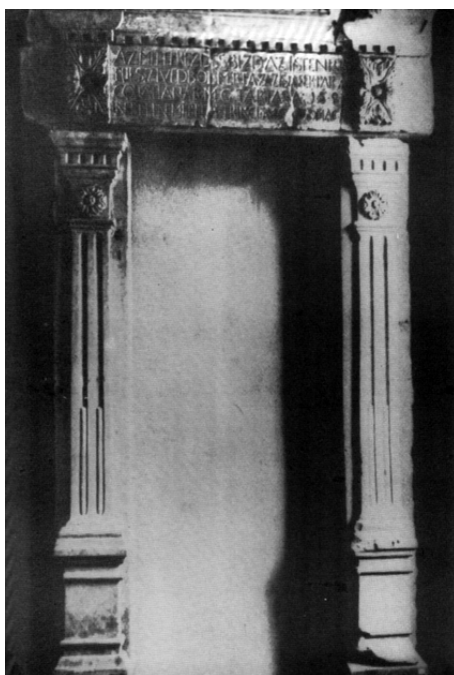
117. Címerpajzs B H R monogrammal a Híd utcai házból.  
Befalazva az egykori Pákei villában



118. Ajtóparkány az „N I” kezdőbetűs magyar ötvös házából. Monostor utca.  
1586. Történeti Múzeum



119. Az „N I” kezdőbetűs magyar ötvös Monostor utcai házának ajtaja.  
1586. Részlet: Pilaszter-fej. Történelmi Múzeum



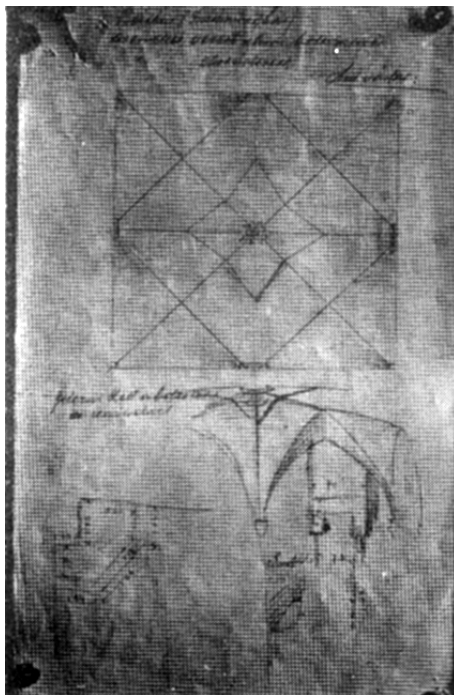
120. Ajtó az „N I” kezdőbetűs magyar ötvös Monostor utcai házából.  
1586. Történelmi Múzeum



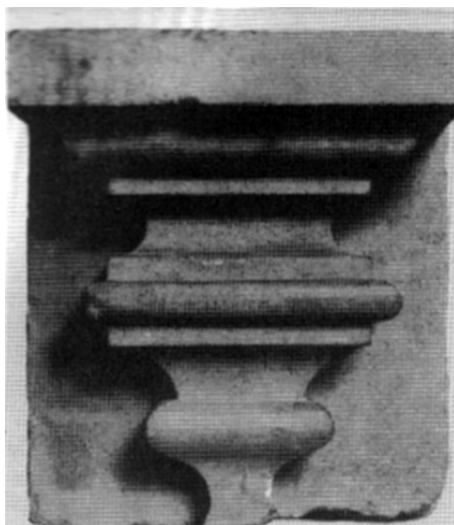
121. A Wolphard-Kakas ház homlokzata. 1893. Fő tér 32 (31). sz.



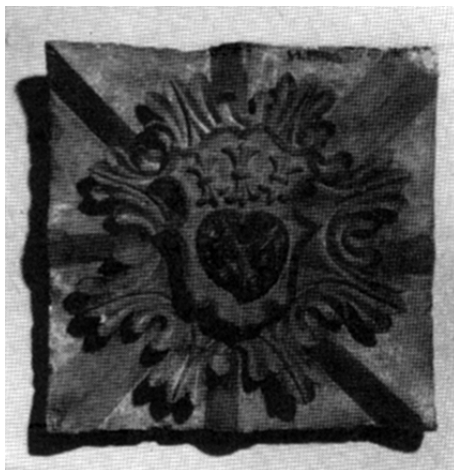
122. A Wolphard-Kakas ház egykori vestibulumának a boltozata. Pákei Lajos rajza



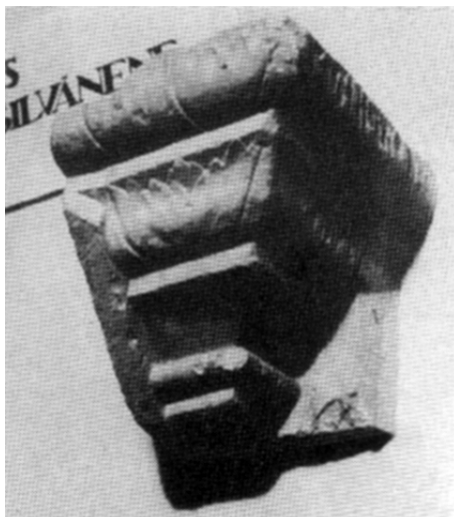
123. A Wolphard-Kakas ház egykori emeleti vestibuluma a nagy kandallóval és az 1581-ből való ajtóval. Pákei Lajos rajza



124. Gyámkő egyszerű tagolással a Wolphard-házból. 1580 körül. Történeti Múzeum



125. Zárókő a Wolphard-házból Wolphard István címerével. 1580 körül. Történeti Múzeum



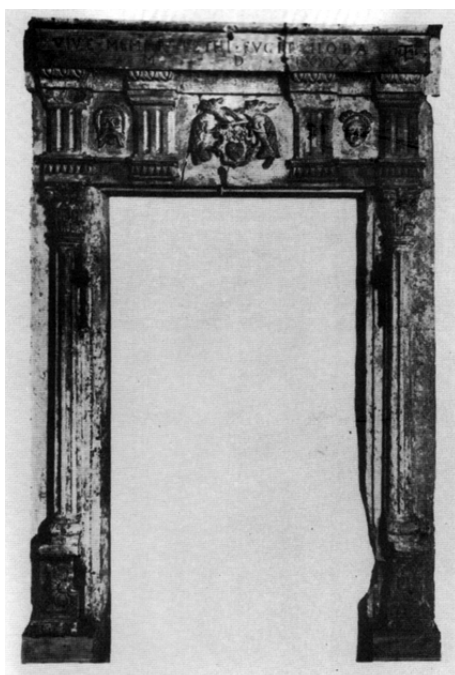
126. Gyámkő levéldíszsel a Wolphard-házból. 1580 körül. Történeti Múzeum



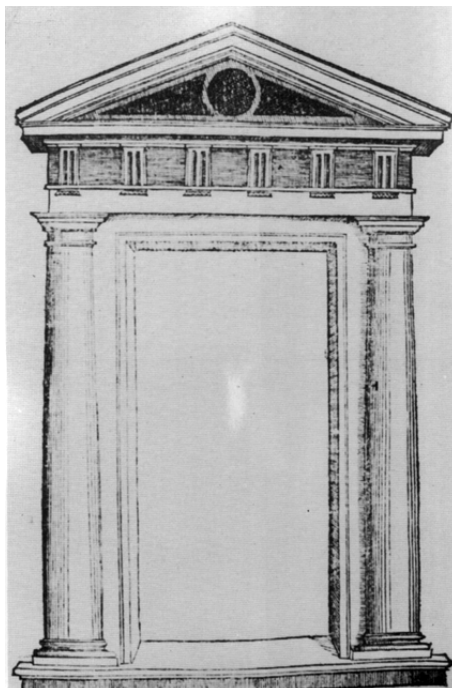
127. A Wolphard-ház udvarán a földszinti ablakok. 1579 körül



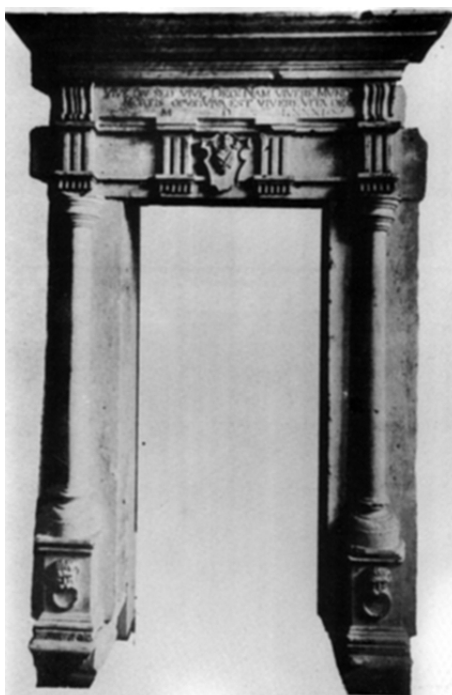
128. Ablak a Wolphard-házból. 1579. Befalazva a Pákei villában



129. Ajtó a Wolphard-házból. 1579. Történeti Múzeum



130. Ajtó féloszlopos kereteléssel. Sebastiano Serlio rajza

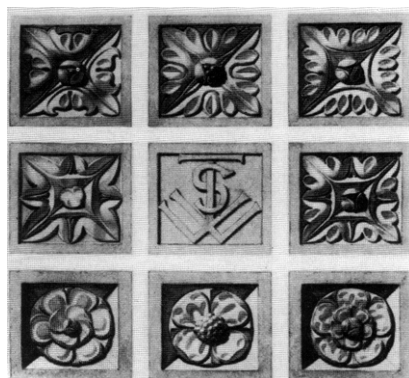


131. Ajtó a Wolphard-házból. 1581. Történelmi Múzeum





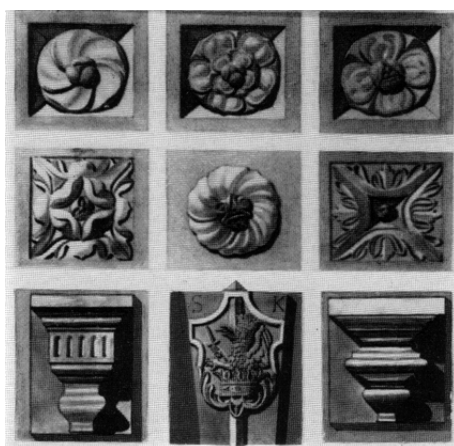
132. Kandalló a Wolphard-házból. 1570-es évek. Történelmi Múzeum



133. Kandalló Wolphard István monogramjával a Fő téri házból. 1579–1580 körül. Részletek a párkányfrízről. Pákei Lajos rajza



134. Kandalló a Wolphard-házból. 1579–1580 körül. Történelmi Múzeum



135. Gyámkövek a Wolphard-Kakas házból. Középen kakas István címere az udvari ajtón. A jobboldali gyámkő a Történelmi Múzeumban. Pákei Lajos rajza



136. Kandalló a Wolphard-házból. 1579–1580 körül.  
Részlet a baloldali gyámkőről. Történeti Múzeum



137. Kandalló a Wolphard-házból. 1579–1580 körül.  
Részlet a jobboldali gyámkőről. Történeti Múzeum



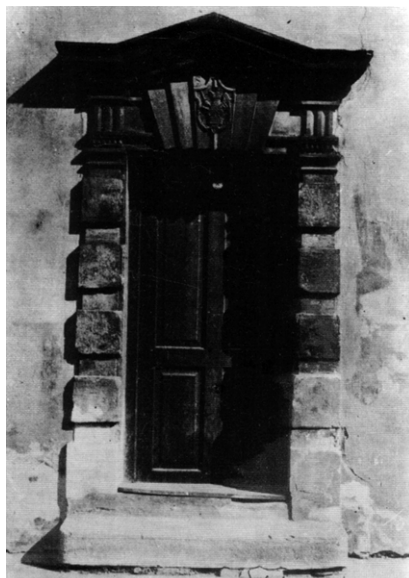
138. Ajtó a Fő tér 4. sz. házban. 1580–1590 körül. Részlet



139. Kandalló a Wolphard-házból. 1582. Történeti Múzeum



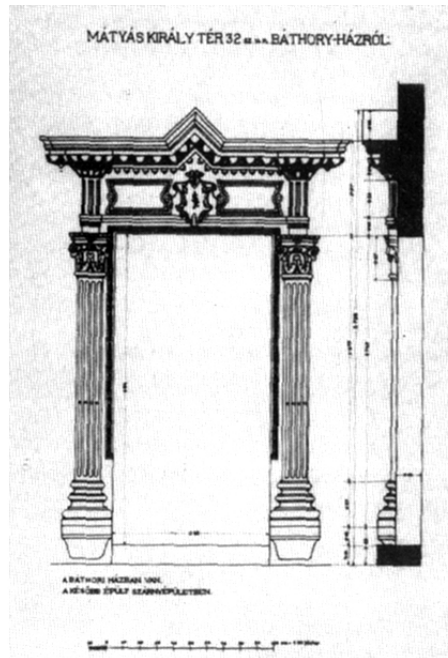
140. Ajtó a Wolphard-házból. 1579.  
Részlet: a féloszlop fejezete. Történeti Múzeum



141. Földszinti udvari ajtó Kakas István házában. 1590 után. Fő tér 32 (31). sz. ház.



142. Földszinti udvari ajtó Kakas István házában. 1590 után. Fő tér 32 (31). sz. ház



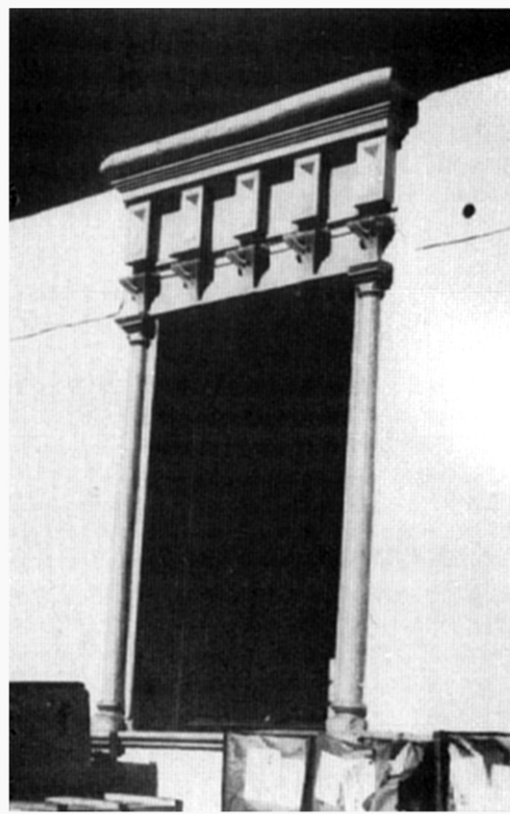
143. Ajtó Kakas István házából. 1590 után. Pákei Lajos rajza



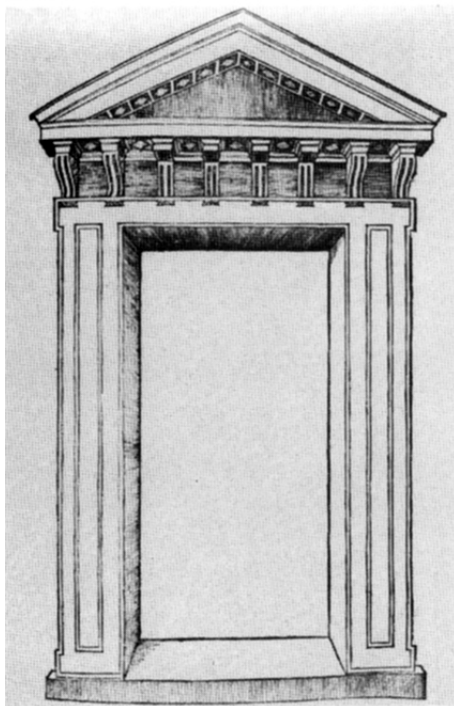
144. Ajtó Kakas István házából. 1590. Történelmi Múzeum



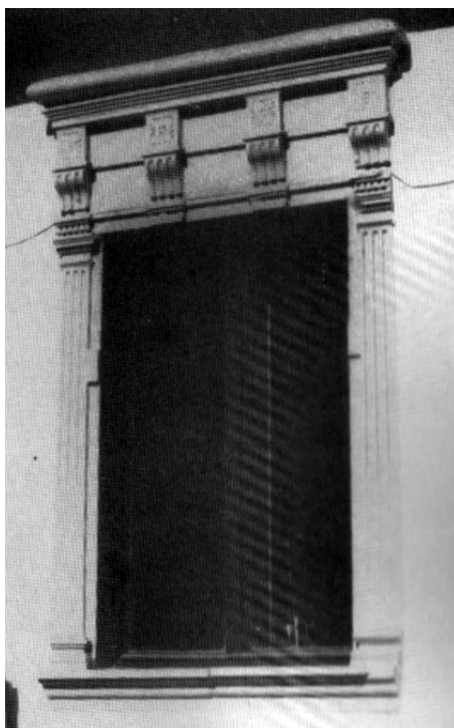
145. A Kakas-ház udvara az eredeti ajtókkal és ablakokkal. Fő tér 32 (31). sz. ház



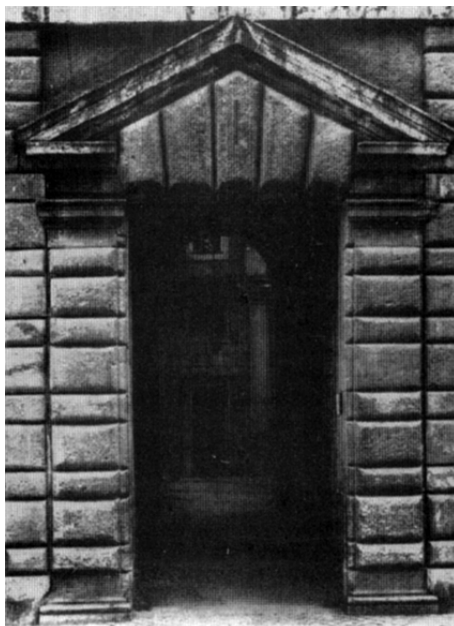
146–147. Földszinti udvari ablakok Kakas István házában. 1590 után



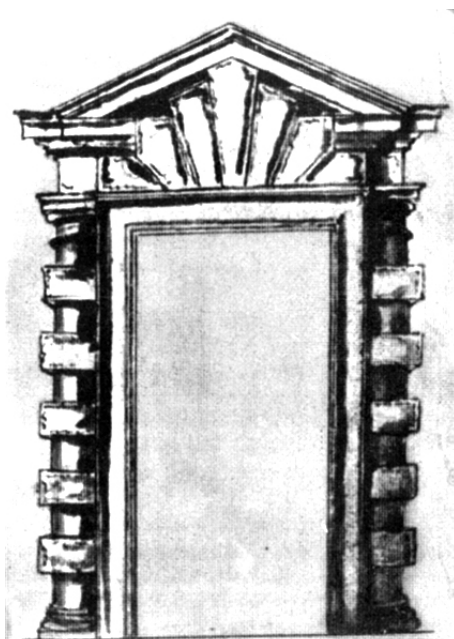
148. Ajtó késő reneszánsz párkányzattal. Sebastiano Serlio rajza



149. Földszinti udvari ablak Kakas István házában.  
1590 után. Fő tér 32 (31). sz. ház

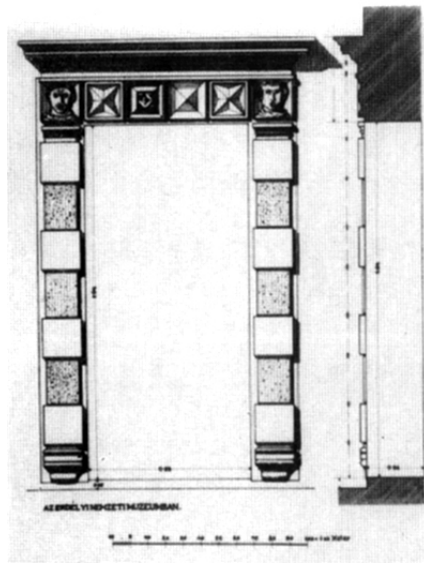


150. Róma, Palazzo Maccarani, Giulio Romano műve. 1520-as évek

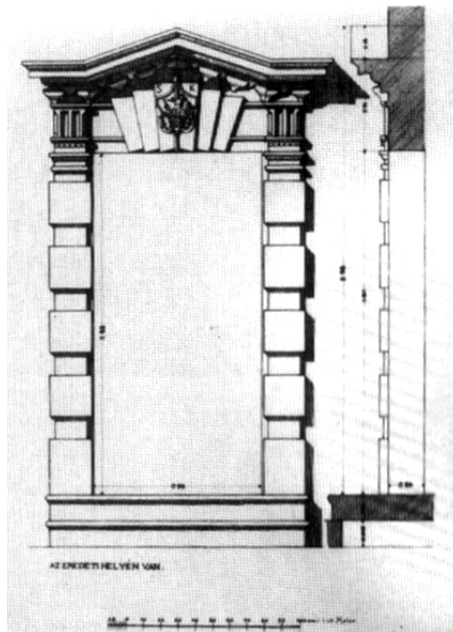


151. Giovan Antonio Dosio rajza. XVI. század második fele. Firenze, Uffizi





152. Ajtó Kakas István házából. 1590. A Fő téri 32 (31). sz. házból.  
Történelmi Múzeum. Pákei Lajos rajza



153. Ajtó Kakas István címerével. 1590-es évek.  
A Fő téri 32 (31). sz. ház udvari ajtaja. Pákei Lajos rajza



154. Ikrék csillagkép a zodiakus-szobából, a Kakas házból. Fő tér 32 (31). sz. ház



155. Nyilazó csillagkép a zodiakus-szobából, a Kakas házból. Történeti Múzeum



156. Skorpió csillagkép a zodiakus-szoba gyámkövén, Fő tér 32 (31). sz. ház



157. Kos csillagkép a zodiakus-szoba gyámkövén, Fő tér 32 (31). sz. ház



158. Gyámkő üres pajzzsal a Kakas-házból. Történeti Múzeum



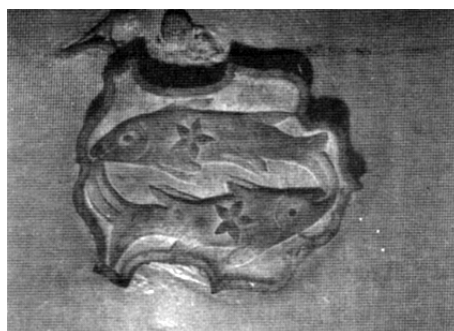
159. Gyámkő dudát fúvó gyermeket ábrázoló domborművel a Kakas-házból. Történeti Múzeum



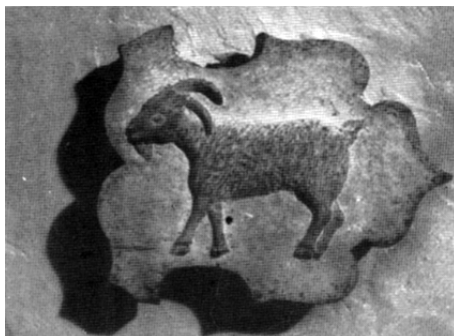
160. Rák csillagkép a zodiakus-szoba gyámkövén, Fő tér 32 (31). sz. ház



161. Bika csillagkép a zodiakus-szoba gyámkövén, Fő tér 32 (31). sz. ház



162. Zárókő a Halak csillagképével a zodiakus-terem boltozatáról.  
1590-es évek. Fő tér 32 (31). sz. ház udvari szárnyában



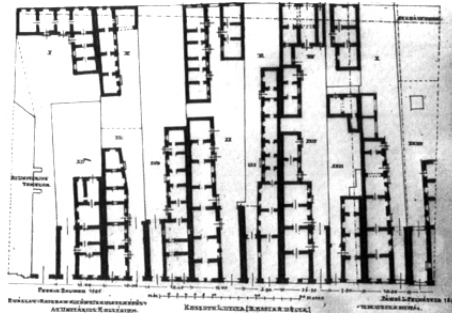
163. Kos csillagkép a zodiakus-terem boltozatáról. Fő tér 32 (31). sz. ház



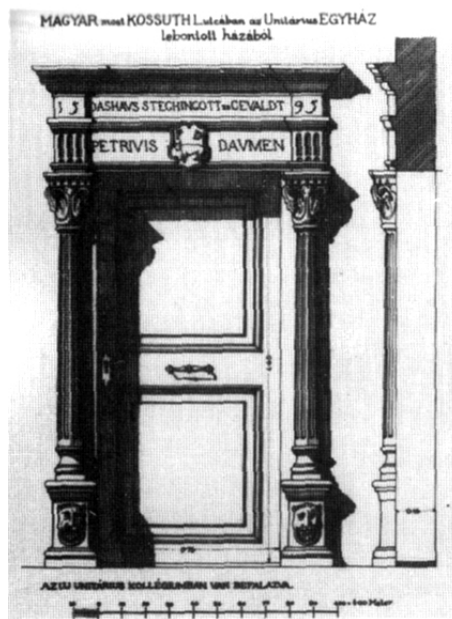
164. Kakas István címere a zodiakus-szoba boltozatán. Fő tér 32(31). sz. ház



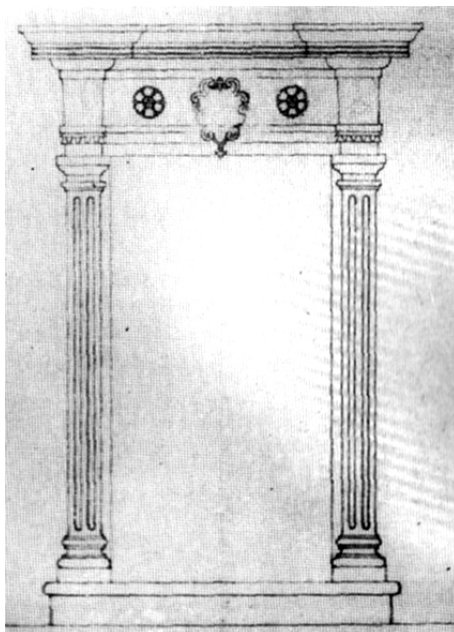
165. A Zodiakus-terem (részlet). 1590-es évek. A Fő tér 32(31). sz. ház udvari szárnyának a földszintjén. Felvétel 1934-ből



166. A Magyar utca északi során lebontott házak alaprajza. Pákei Lajos rajza



167. Petrus Daumen egykori házának ajtaja. 1595.  
Befalazva az unitárius kollégium egyik földszinti helyiségében. Pákei Lajos rajza



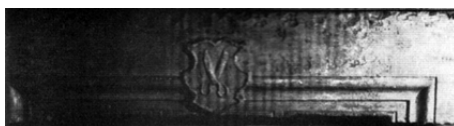
168. Ajtó, befalazva a Hosszú-szappan utca egyik házának a tűzfalába. Eredetileg a Magyar-  
kapu közelében lévő egyik házban volt. Pákei Lajos rajza



169. Ajtópárkány a Közép utcából. 1552. Történeti Múzeum



170. Párkányfríz felirattal. 1587. Történeti Múzeum



171. Ablakpárkány szabójelvénnel. XVI. század vége. Történeti Múzeum



172. Ajtópárkány a Bogner-házból. 1600 körül. Történeti Múzeum





173. Gyámkő fejjel a Monostor utcából. Történeti Múzeum



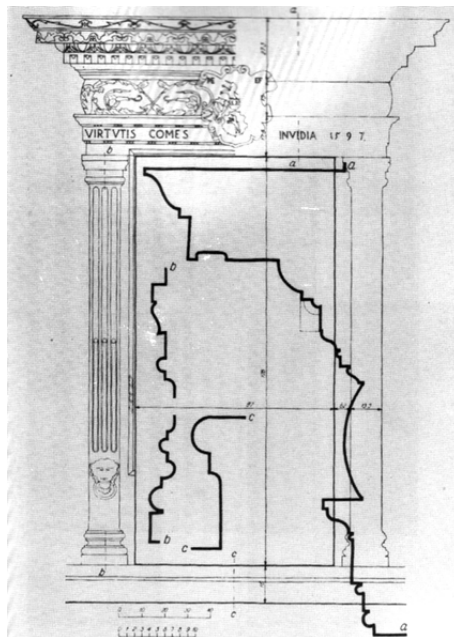
174. Párkánytöredék madárral. Történeti Múzeum



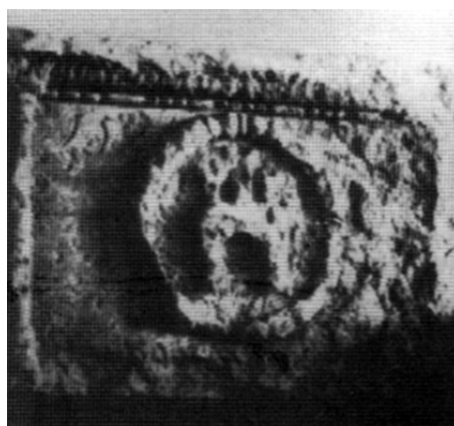
175. Madaras gyámkő. 1583. Történelmi Múzeum



176–177. Ajtó ifj. Filstich Péter címerével (részletek). 1597. Fő tér 26(27). sz. ház



178. Ajtó ifj. Filstich Péter fő tér 26(27). sz. házában. 1597. Sebestyén György rajza



179. Kolozsvár város címere. Építési emlékkő a városfalban. XVI. század közepe. Történelmi Múzeum



180. Kolozsvár város címere. Építési emlékkő a városfalban. XVI. század közepe. Történelmi Múzeum



181. A Szamos-híd építési emléktáblája Báthory Kristóf címerével.  
1580. Befalazva a Híd utca 34. sz. ház emeletén



182. Báthory Kristóf címere a nyugati várfalból. 1581. befalazva a Tanács-ház lépcsőházában.  
Könyomat 1870-ből



183.a Sírköttöredék a Farkas utcából. XVI. század vége



183.b Töredék Máthéné sírkövééről. 1580 körül. Farkas utcai ref. templom. Kőtár



184. Sírkö oroszlános címerrel. XVI. század eleje. Fő tér, Plébániaház



185. Seres János szobrász-kőfaragó sírköve. 1579. Történelmi Múzeum



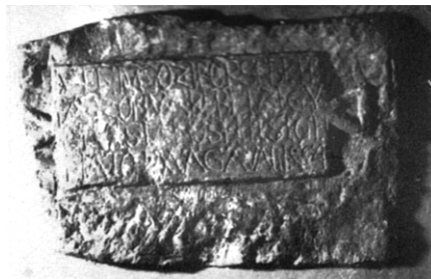
186. Berkenyész Istvánka sírköve. 1595. Történelmi Múzeum



187. Berkenyész Istvánka sírköve (részlet). 1595. Történelmi Múzeum



188. Séra Anna síremléke. 1597. Farkas utcai ref. templom. Kőtár



189. Erzsébet asszonynak, Keretzegy ötvös János feleségének sírköve. 1554. Történeti Múzeum



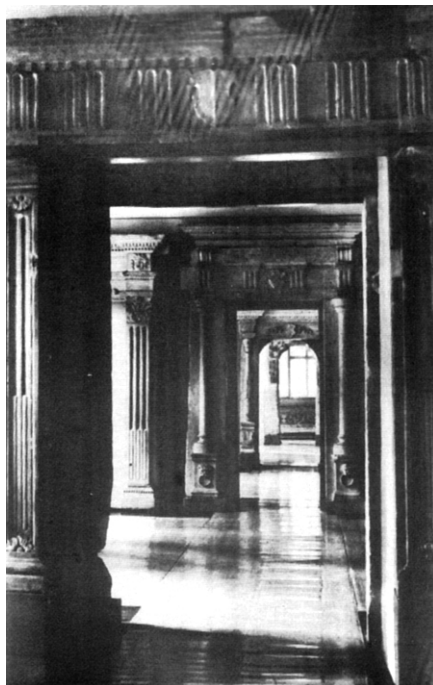
190. Bonczidai Gergely ötvösmester, főbíró koporsóköve. 1600. Történeti Múzeum



191. Nyíró János fia Istók sírköve. 1585. Egykor a házsongárdi temetőben



192. István kisfia István sírköve. 1586. Egykor a házsongárdi temetőben



193. Kolozsvár, Történelmi Múzeum. Középkori Kötár, intérieur





194. Szamosújvár. Látkép a várról dél felől.  
Festmény a XIX. század első feléből. Szamosújvár, Múzeum



195. Szamosújvár, Bánk Pál építési emléktáblája a kapubástyáról. 1540



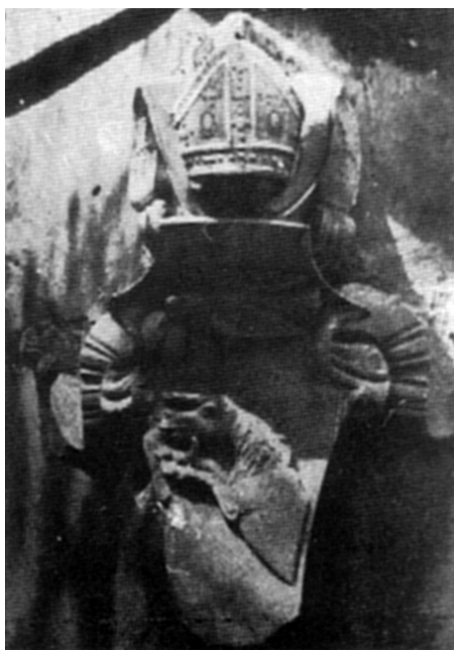
196. Szamosújvár, Zápolyai János király címere a kapubástyáról. 1540



197. Szamosújvár, Zápolyai János király címere a várfalban, egykor a kapubástyán. 1540



198. Szamosújvár, Martinuzzi építési emléktáblája a kapubástyáról. 1540



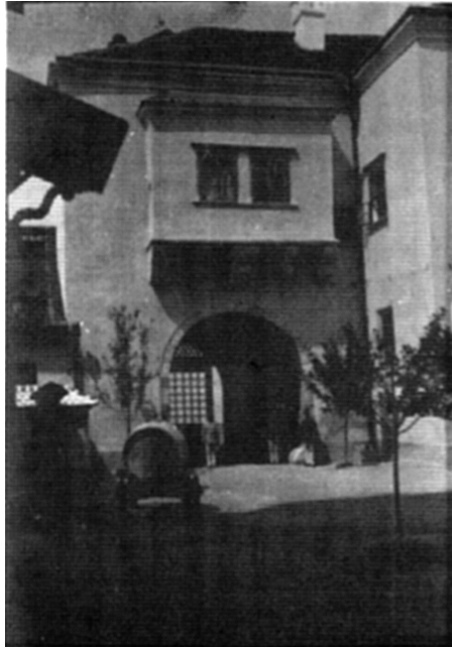
199. Szamosújvár, Martinuzzi címere az egykori sarokbástyáról. 1540–1542 körül



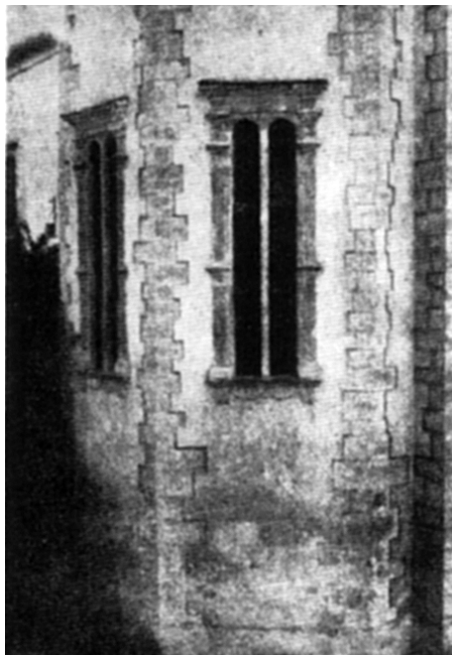
200. Szamosújvár, Martinuzzi címere a kapuzatról. 1542



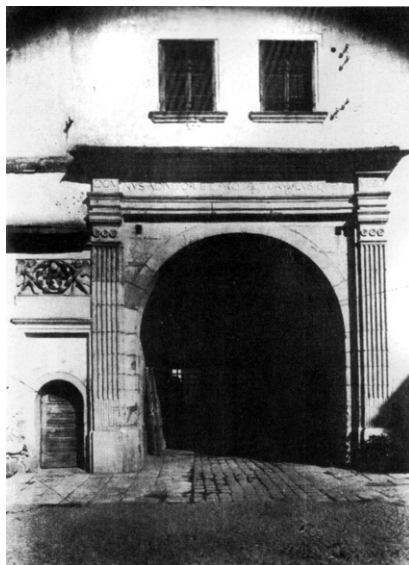
201. Szamosújvár, a várkápolna boltozata



202. Szamosújvár, a Martinuzzi-palota kapubejárata az udvar felől



203. Szamosújvár, a várkáporna szentélye. 1542



204. Szamosújvár, a Martinuzzi-palota kapuzata. 1542



205. Alvinc, a martinuzzi-kastély külső homlokzata. 1546–1551.  
Cserni Béla felvétele 1900 körül



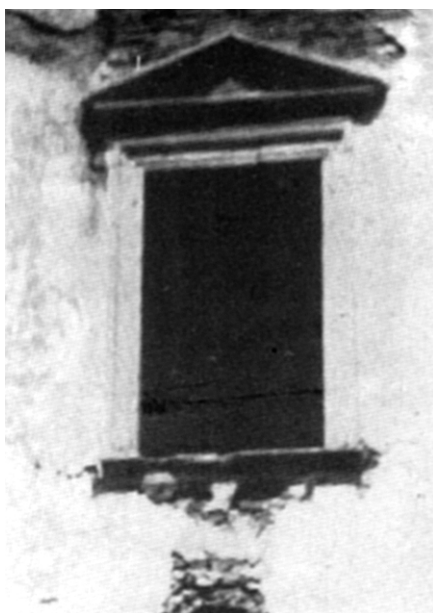
206. Alvinc, a Martinuzzi-kastély udvari homlokzata. 1546–1551. Cserni Béla felvétele



207. Alvinc, a Martinuzzi-kastély, részlet az udvari homlokzatról.  
1546–1551. Fénykép 1931-ből



208. Alvinc, a Martinuzzi-kastély, részlet az udvari homlokzatról. Fénykép 1977-ből



209. Alvinc, a Martinuzzi-kastély, emeleti ablak a déli homlokzaton



210. Alvinc, a Martinuzzi-kastély, ajtó a nyugati szárnyban. Fénykép 1931-ből.



211. Alvinc, a Martinuzzi-kastély délkeletről. Fénykép 1977-ből



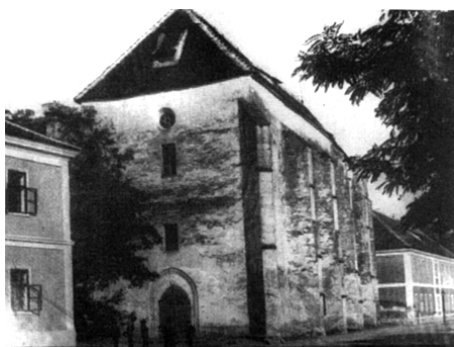
212. Alvinc, a Martinuzzi-kastély, ablak a déli homlokzaton. Fénykép 1931-ből.



213. Gyulafehérvár, ablaktöredék a fejedelmi palotából.  
1560–1570 körül. Gyulafehérvár, Székesegyház, Kőtár



214. Gyulafehérvár, ablaktöredék a fejedelmi palotából. 1560–1570 körül.  
Gyulafehérvár, Székesegyház



215. Gyulafehérvár. Báthory-templom.  
Egykor domonkos, utóbb jezsuita. Cserni Béla felvétele 1898 körül





216. Ebesfalva (Erzsébetváros), várkastély



217. Huszt várának kapuzata. 1577. Rajz 1724-ből.  
Bécs. Kriegsarchiv. Inland C. V. Huszt Nr. 2



218. Létavár, másként Giczy vár. Fénykép a XIX. század végéről



219. Torda, az egykori Kamaraház XVI. század vége. Orbán Balázs közlése 1889-ben



220. Torda, az egykori kamaraház. XVI. század vége



221. Egeres, várkastély. 1572. fametszet a XIX. századból



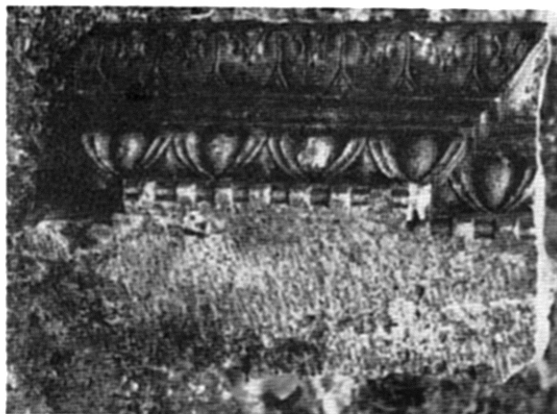
222. Egeres, várkastély. Fénykép 1971-ből



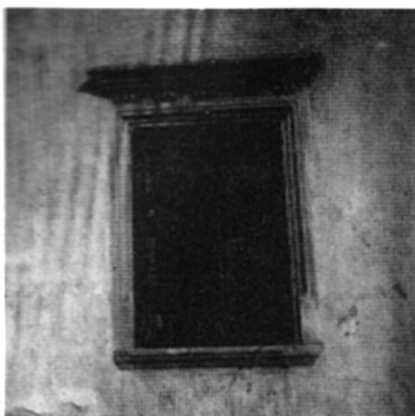
223. Egeres, a kastély sarokbástyája a kápolnával. Felvétel 1931-ből



224. Egeres, a várkastély kapuja. 1572. Fénykép az 1930-as évekből



225–226–227. Egeres, várkastély, a kapu maradványai. 1572



228–229. Egeres, várkastély, a külső homlokzat ablakai



230. Egeres, ikerablak maradványai a kastélyból. Felvétel az 1930-as évekből



231. Marosillye, Bethlen-vár, ablakok a déli homlokzaton. 1582



232. Marosillye, Bethlen-vár, kapu. 1582



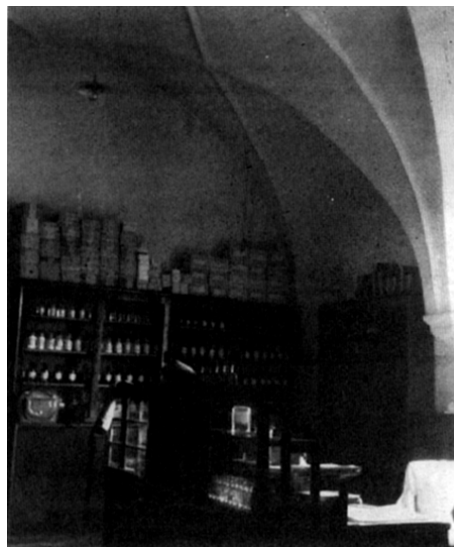
233. Marosillye, Bethlen-vár, déli homlokzat. 1582



234. Marosillye, Bethlen-vár, északi homlokzat. 1582



235. Marosillye, Bethlen-vár, ablak a déli homlokzaton. 1582



236. Marosillye, bethlen-vár, az emeleti nagy terem boltozata. 1582



237. Marosillye, Bethlen-vár délnyugati sarka. 1582



238. Ajtóparkány a györgyfalvi kúriából. 1588



239. Szilágynagyfalu, a Bánffy-kúria kerítésfalának kapuzata (részlet). 1585–1590 körül





240. Hadad, a vár kaputornya. 1584–1590 körül. Wesselényi Ferenc rajza 1791-ből.  
Egykor a hadadi Wesselényi-kastélyban



241. Marosújvár, Gálfi János egykori kastélya, utólagos barokk lizéna-tagolással. Neuhauser József gouache-festménye (részlet). 1799. Magyar Nemzeti Múzeum Történeti Képcsarnok



242. Kereszthury Kristóf címere a szentbenedeki kastély kapuján. 1593



243. Báthory István fejedelem oklevele, melyben címert adományoz Kereszthury Kristófnak. 1573. OL, Rhédey Levéltár



244. Szentbenedek, Ó-kastély. Fametszet 1877-ből



245. Maria Christierna fejedelem oklevele, melyben Kereszthury Kristóf érdemeit, szolgálatait méltatja (részlet). 1589



246. Szentbenedek, Ó-kastély. 1593. Felvétel az 1930-as évekből



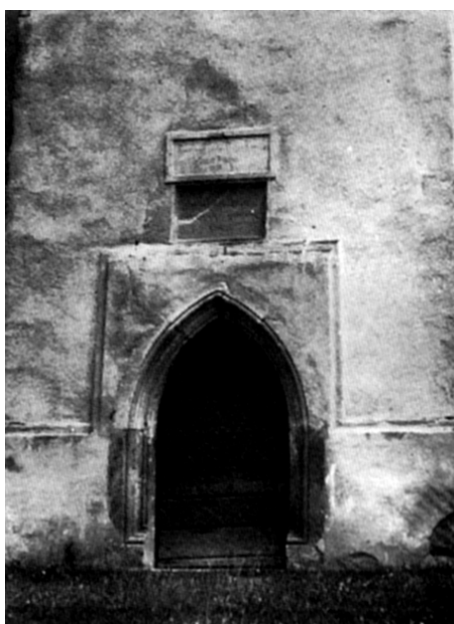
247. Szentbenedek, Ó-kastély. 1593. Felvétel 1978-ból



248. Szentbenedek, Ó-kastély. 1593



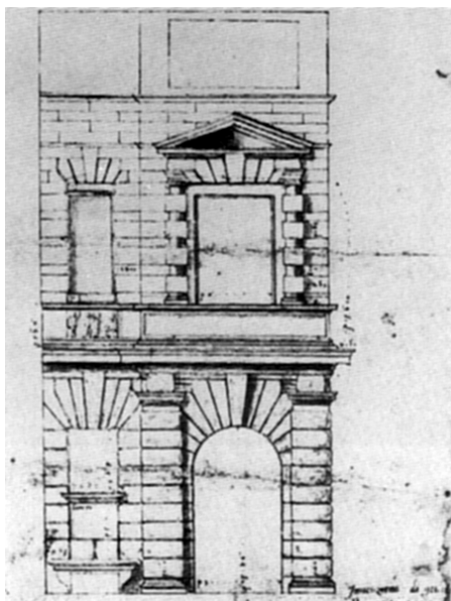
249. Szentbenedek, Ó-kastély, kandalló az emeleti szobában



250. Szentbenedek, a kastély egykori kápolnájának nyugati kapuja



251. Szilágysomlyó, a vár kapubástya, belső homlokzat. 1592



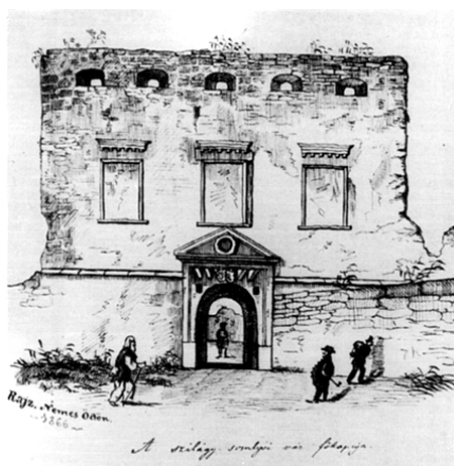
252. Giulio Romano mantovai háza. 1544. Rajz ismeretlen művésztől a XVI. századból



253. Szilágysomlyó, a vár kapubástya, külső homlokzat. 1592



254. Szilágysomlyó, a várkapu. 1592



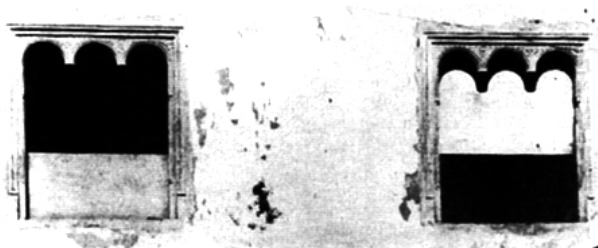
255. Szilágysomlyó, a vár kapubástyája. 1592. Nemes Ödön rajza 1866-ból. OMF Tervtár



256. Szilágysomlyó, a belső vár kerek sarokbástyái



257. Szilágysomlyó, a kapubástya az udvar felől



258. Fogaras, a vár ablakai. 1589–1594



259. Egeres, a várkastély emeleti ajtaja. XVI. sz. utolsó negyede



260. Kerelőszentpál, a temetőkápolna kerítésfalának kapuja (részlet). 1591–1594



261. Fogaras, a vár északi szárnya az árkádsorral. 1589–1594



262. Fogaras, a vár északi szárnya az árkádos folyosóval. 1589–1594





263. . Kerelőszentpál, a temetőkápolna kerítésfalának kapuzata. 1591–1594



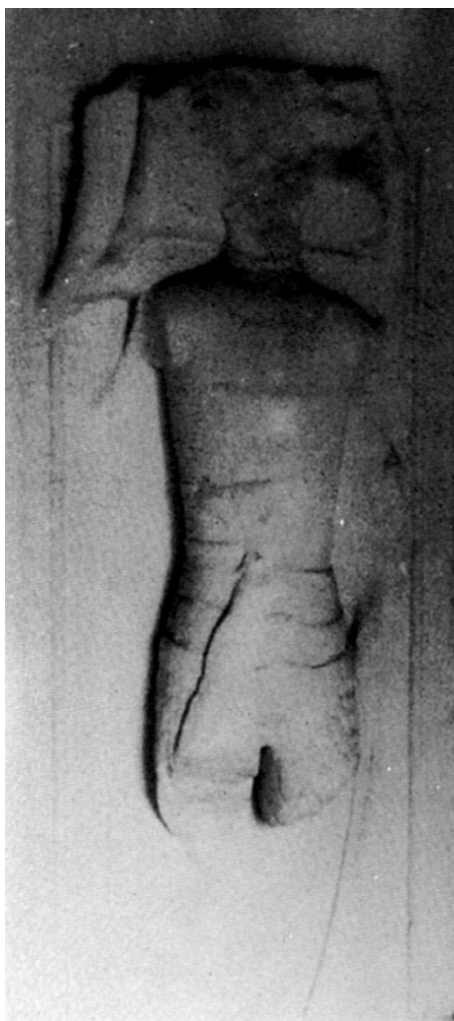
264. Kendy Ferenc és Antal(†1558) síremléke (részletek). Gyulafehérvár, Székesegyház



265. János Zsigmond fejedelem (†1571) síremléke. Gyulafehérvár, Székesegyház. Várady-kápolna



266. János Zsigmond fejedelem (†1571) síremléke. Gyulafehérvár, Székesegyház. Várady-kápolna



267. Báthory Elek (?) síremléke. 1590 körül. Pércsen, ref. templom



268. Tumba-fedőlap keretszegélye. XVI. század utolsó negyede. Mezőtelegd, ref. templom



269. Vitézi síremlék. XVI. század második fele. Gyulafehérvár. Székesegyház



270. Kőfaragójel a vitézi síremlékről



271. Izabella királyné (†1557) síremléke. Gyulafehérvár, Székesegyház



272. Patócsy Zsófia (†1583) síremléke.  
Egykor Küküllővár, ref. templom. Bukarest, Muzeul de Istorie



273. Patócsy Zsófia (†1583) síremléke. (részlet)



274. Patócsy Zsófia síremléke (részlet)



275. Petky Mihály (†1582) síremléke (részlet). Székelyderzs, unit. templom



276. Petky Mihály (†1582) tumbájának fedőlapja. Székelyderzs, unit. templom



277–278. Mikola Lászlóné kemény Anna sírköve.  
XV. század közepe. Kolozsvár, Történeti Múzeum



279. Legifjabb Mikola László (†1601) sírköve. Kolozsvár, Történeti Múzeum



280. Mikola László (†1557) alvajda sírköve és ifj. Mikola László (†1559) sírköve. Szamosfalva, rk. templom



281. Bocskay Gábor (†1573) sírköve (részlet). Egeres, ref. templom





282. Seres János mesterjegye, Bocskay Gábor (†1593) sírkövén. Egeres, ref. templom



283. Wesselényi Miklós (†1584) sírköve. Egykor Gyeke, ref. templom, utóbb Zsibó, Wesselényi kriptá



284. Cseffey Benedek (†1578) sírköve. Székelyderzs, unit. templom



285. Tötöri Balázs (†1584) sírköve. Tötör, egykori ref. templom



286–287. Petrichevith Horváth család sírköve, 1598. Komlód, ref. templom



288. Kolozsvári Literatus Gábor (†1591) sírköve. Egykor Gyulafehérvár, Székesegyház