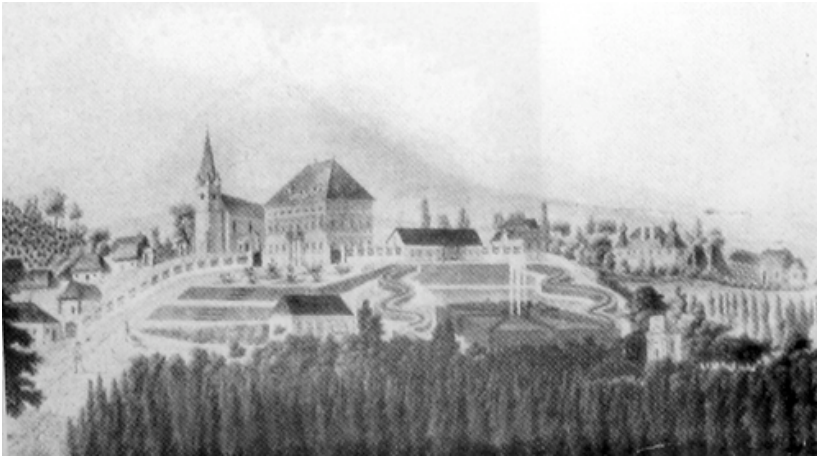


84. kép. A hosszúfalvi Teleki-kastély. (Toldalaghi Józsefné grófné felv.)



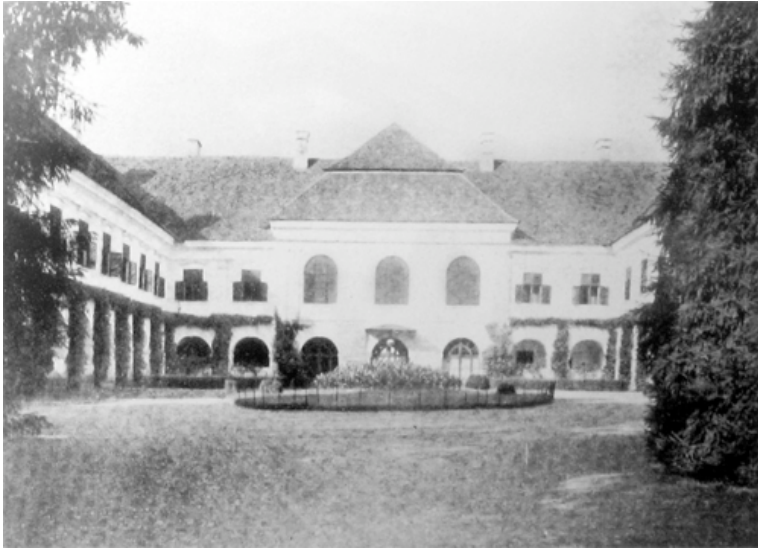
85. kép. A hosszúfalvi kastély nagy szalonjának részlete. (A szerző felv.)



86. kép. Az erdőszentgyörgyi Rhédey-kastély és park a XIX. sz. elején. Egykorú metszet.



87. kép. A gernyeszegi kastély 1818-ban. Neuhauser Ferenc festménye.



88. kép. A kerelőszentpáli Haller-kastély. (Fischer felv.)



89. kép. A marosújvári kastély a XVIII–XIX. sz. fordulóján. Neuhauser Ferenc festménye.
(Fotofilm felv.)



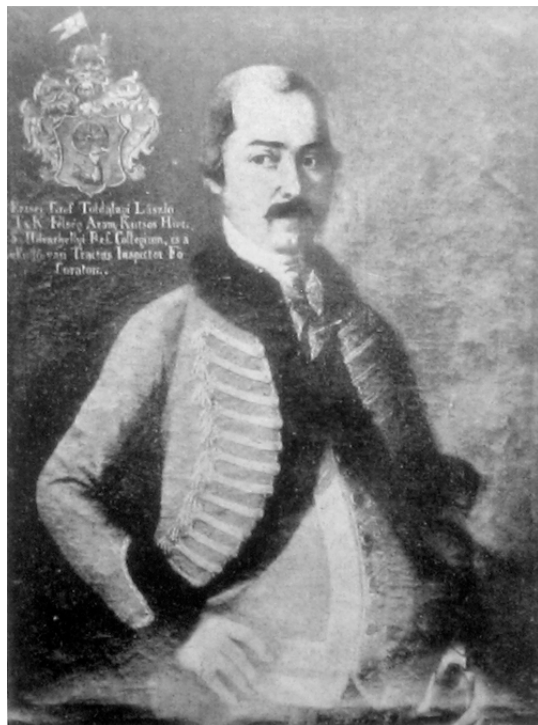
90. kép. A koronkai Toldalaghi-kastély. (A szerző felv.)



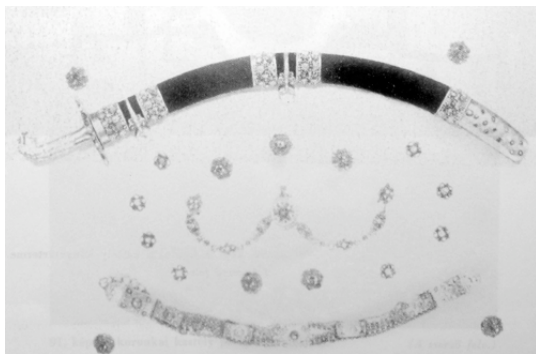
91. kép. A koronkai kastély parkjának részlete. (A szerző felv.)



92. kép. A koronkai kastély könyvtárterme. (A szerző felv.)



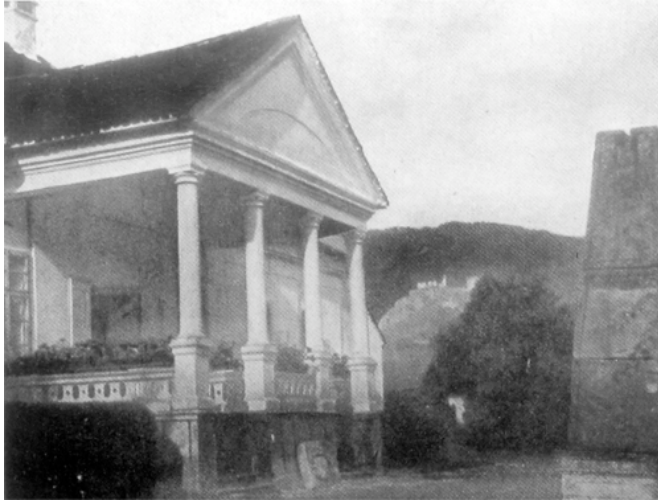
93. kép. Toldalagi László gróf képmása. (Toldalagi Józsefné grófné felv.)



94. kép. Családi ékszerek (kard, mentekötő, nyaklánc, boglárók) a koronkai kastélyban.
(Porjesz felv.)



95. kép. A koronkai kastély parkjának részlete (A szerző felv.)



96. kép. A torockószentgyörgyi Torotzkay—Rudnyánszky-kastély.



97. kép. A drágyi Wesselényi-Bethlen-kastély homlokzati részlete. (Szöllősy Kálmán felvételei)



98. kép. A szászfenesi Mikes-kastély. (Szöllősy Kálmán felv.)